



PRESBYTERIAN  
**SENIOR LIVING**  
Schartner House

*Vida de Apartamento Asequible  
Para Personas Mayores de 62 Años*



**DILLSBURG, PA**

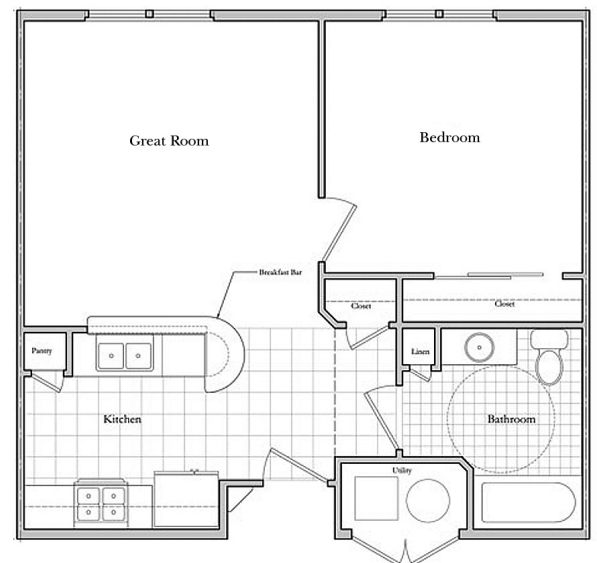
# Descubre Schartner House

Cada apartamento de bajo consumo incluye:

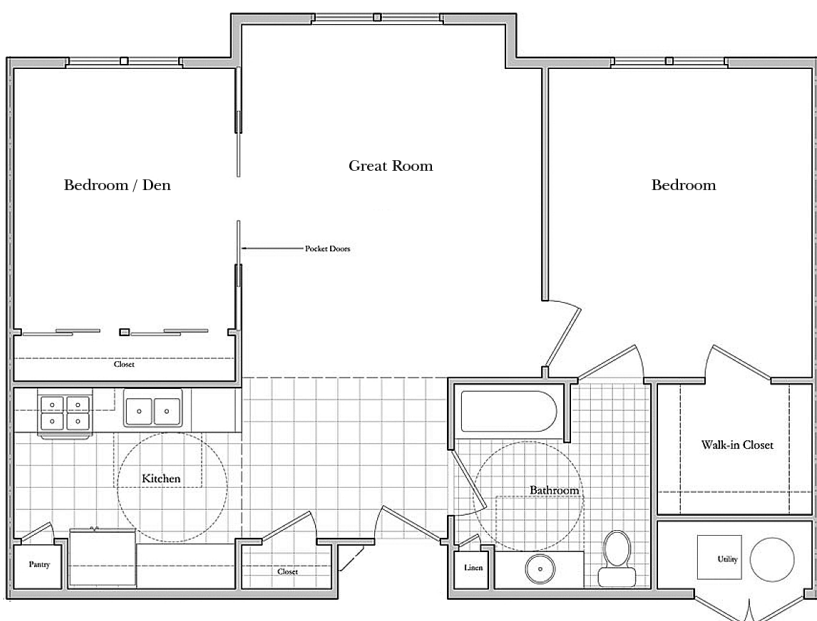
- Cocina bien equipada
- Calefacción con control individual y aire acondicionado central
- Alarmas de humo
- Se proporcionan minipersianas
- Precableado para teléfono y TV por cable

Las características adicionales incluyen:

- Gimnasio justo al lado
- Biblioteca con Internet de alta velocidad
- Se aceptan mascotas
- Salón comunitario con cocina
- Plaza de parking interior gratuita
- Comunidad libre de tabaco y humo
- Coordinación de servicios para residentes
- Instalaciones de lavandería en el lugar



Una Habitación 616 sq. ft.



Dos Habitaciones 860 sq. ft.

Ofrecemos planos de planta de una y dos habitaciones. Estos son diseños de muestra para nuestros apartamentos. También contamos con apartamentos accesibles para personas con problemas de movilidad.

# Preguntas Frecuentes

- **¿Dónde está la comunidad?**

Schartner House se encuentra justo a la salida de la Ruta 15, cerca de la Ruta 74, con un acceso conveniente a Harrisburg, Mechanicsburg, York y Carlisle.

- **¿Cómo se determina la elegibilidad de ingresos y alquiler?**

Los límites de ingresos y alquileres que califican se ajustan anualmente y se basan en la elegibilidad de ingresos del hogar y la designación del apartamento. Los ingresos por debajo del mínimo que se muestra pueden considerarse con un garante de arrendamiento calificado. Se aceptan vales de elección de vivienda y VASH. Llama para obtener más detalles.

Tenga en cuenta: los apartamentos dentro de la comunidad tienen diferentes límites de ingresos. La elegibilidad por ingresos de un solicitante debe determinarse en relación con un apartamento disponible. Si un solicitante no cumple con los requisitos de ingresos para un apartamento disponible en particular, puede conservar su lugar actual en la lista de espera siempre que el ingreso de su hogar no sea menor que el mínimo o mayor que el límite máximo de ingresos para la comunidad.

- **¿Cuánto es el depósito de seguridad y la tarifa de solicitud?**

El depósito de seguridad equivale al alquiler de un mes. Hay una pequeña tarifa de solicitud no reembolsable por solicitante.

- **¿Están incluidos los servicios públicos en el alquiler?**

¡SÍ! El alquiler incluye agua, alcantarillado, recolección de residuos y todo lo eléctrico, incluidas luces, electrodomésticos y aire acondicionado. Puede consolarse con el hecho de que sabrá cuáles serán sus gastos de manutención cada mes.

- **¿Puedo tener una mascota?**

Se permiten algunas mascotas, incluidos perros y gatos. Se aplicará un depósito por mascota adicional y una tarifa mensual por mascota. Las mascotas deben estar debidamente autorizadas e inmunizadas y mantenerse en el interior a menos que estén atadas y acompañadas por su dueño.

- **¿Hay servicio de comidas?**

Meals on Wheels proporcionará comidas a domicilio a los residentes elegibles. El Marketplace Café, ubicado justo al lado, sirve una variedad de comidas con especialidades diarias/semanales. Los residentes también pueden aprovechar el programa de almuerzos que se ofrece en el Dillsburg Senior Center.

- **¿Qué tal el transporte?**

Rabbit Transit está disponible.

# Preguntas Frecuentes

- **¿Cómo será vivir en Schartner House?**

Los residentes pueden disfrutar de un momento de paz sentados en los bancos exteriores, estratégicamente ubicados para ofrecer vistas al hermoso patio ajardinado. Este entorno sereno brinda un espacio ideal para la relajación, la reflexión tranquila o simplemente para disfrutar del aire fresco en un ambiente apacible. La comunidad también cuenta con un cómodo porche comunitario, un lugar acogedor para desconectar y observar el ritmo cotidiano del vecindario. Disfrute del acceso a una agradable sala comunitaria, perfecta para reunirse con amigos, recibir a los vecinos o reservar para sus eventos privados. Se incluye un práctico estacionamiento subterráneo, y Rabbit Transit ofrece a los residentes una sencilla opción de transporte público.

Cada apartamento ofrece generosos espacios de almacenamiento en todas sus áreas, incluyendo un amplio armario en la entrada, un armario exclusivo para ropa blanca y un armario completo en cada dormitorio. Los baños disponen de un tocador bien equipado, y la cocina ofrece un amplio espacio de gabinetes y encimeras para mantener todo organizado y al alcance de la mano.

- **¿Hay servicios o actividades?**

El Coordinador de Servicios para Residentes está disponible para ayudar a los residentes a encontrar los servicios que puedan necesitar y trabaja en colaboración con la Asociación de Residentes para planificar actividades. En la Sala Comunitaria se llevan a cabo numerosas actividades. Entre los ejemplos de actividades se incluyen las reuniones mensuales de la Asociación de Residentes, cenas comunitarias (tipo “potluck”), noches de cine o de juegos, bingo, noches de música, charlas con oradores invitados y sesiones informativas sobre recursos, fiestas temáticas durante las festividades, así como programas de salud y bienestar. También disponemos de una biblioteca con acceso a computadoras e internet que nuestros residentes pueden utilizar de forma gratuita. El Gimnasio de Carroll Village le permitirá mantenerse en forma; está ubicado en el número 2 de Trinity Drive West. ¿Le resulta un poco aburrido usar la cinta de correr? El gimnasio cuenta con televisores que podrá disfrutar mientras camina hacia una mejor forma física. Únase a nuestro club de jardinería y plante sus verduras o flores favoritas en nuestros huertos elevados.

- **¡Suena genial! ¿Cómo me inscribo?**

Los formularios de solicitud están disponibles en la comunidad; pueden descargarse e imprimirse desde [www.schartnerhouse.org](http://www.schartnerhouse.org), o bien puede solicitar que se le envíe un formulario por correo postal.

Si habla inglés limitado y necesita un intérprete, comuníquese con la oficina de administración y se le proporcionará uno sin cargo.

Si usted o un miembro de su hogar tiene una discapacidad y requiere una adaptación razonable, puede solicitarla en cualquier momento durante el proceso de solicitud.

## *Nuestra Misión*

Guiada por la vida y las enseñanzas de Jesús, la misión de Presbyterian Senior Living es proporcionar comunidades y servicios compasivos, vibrantes y de apoyo para promover integridad de cuerpo, mente y espíritu.

## **Acerca de Presbyterian Senior Living**

Fundada en 1927 y con sede en Dillsburg, PA, Presbyterian Senior Living es uno de los mayores proveedores sin fines de lucro de viviendas para personas mayores del país. Puede encontrar más información sobre Presbyterian Senior Living en el sitio web [www.psl.org](http://www.psl.org).



**PRESBYTERIAN  
SENIOR LIVING**  
Schartner House

1271 Gettysburg Pike • Dillsburg, PA 17019  
717-432-1670 • TTY #711 • [www.schartnerhouse.org](http://www.schartnerhouse.org)

Es nuestra política admitir residentes sin distinción de raza, color, religión, sexo, discapacidad u origen nacional y cualquier otra protección de vivienda justa federal, estatal o local. Nota: Las viviendas para personas mayores están exentas de las prohibiciones contra la edad o el estado familiar.



# Hoja de Tarifas de Schartner House en Carroll Village

## Comunidad de Alquiler Para Mayores de 62 Años

Las tarifas están sujetas a cambios.

### Las Tasas de Alquiler

Tamaño de Habitación	Unidad de Reserva <sup>(2)</sup>	Ingreso Mínimo <sup>(3)</sup>	Ingreso Máximo (1 Persona)	Ingreso Máximo (2 Personas)	Precio del Alquiler Mensual
1	40%	\$19,080	\$29,680	\$33,920	\$795
1	50%	\$23,832	\$37,100	\$42,400	\$993
2	50%	\$28,080	\$37,100	\$42,400	\$1,170
2	60%	\$33,480	\$44,520	\$50,880	\$1,395

### Apartamentos de Movilidad

Tamaño de Habitación	Características de Apartamento Especiales <sup>(1)</sup>	Unidad de Reserva <sup>(2)</sup>	Ingreso Mínimo <sup>(3)</sup>	Ingreso Máximo (1 Persona)	Ingreso Máximo (2 Personas)	Precio del Alquiler Mensual
1	Movilidad	20%	\$9,528	\$14,840	\$16,960	\$397
2	Movilidad	20%	\$11,448	\$14,840	\$16,960	\$477

### El Alquiler Incluye:

Calefacción eléctrica, agua caliente, luces y electrodomésticos, agua, alcantarillado, recolección de basura y estacionamiento subterráneo.

1. Para ser elegible para un apartamento con características accesible, debe requerir las características del apartamento.
2. Este complejo de apartamentos participa en el programa federal de crédito fiscal para viviendas de bajos ingresos y reclama créditos fiscales a cambio de alquilar algunos o todos los apartamentos a inquilinos de bajos ingresos a un alquiler restringido basado en el ingreso medio del área, una medida utilizada para determinar la asequibilidad de la vivienda. Los límites de ingresos están disponibles para hogares más grandes a pedido. Esta comunidad no proporciona números de lista de espera porque los solicitantes pueden calificar para varias unidades reservadas según sus ingresos. Cuando un apartamento está disponible, los solicitantes son seleccionados por orden de fecha y hora de su solicitud de lista de espera para determinar si están interesados en el apartamento disponible en el alquiler designado. Los solicitantes que califican para reservas de ingresos múltiples pueden especificar que solo quieren ser contactados para la reserva más baja para la que calificarían. Nota: "Unidad reservada" es el porcentaje de donde se ubican sus ingresos en relación con el ingreso medio del área para el condado donde se encuentra esta comunidad; no significa que pagará el 50% de sus ingresos por la vivienda.
3. Los ingresos mínimos se determinan para asegurar que los residentes no paguen más del 50% de sus ingresos para gastos de vivienda. No existe un requisito de ingresos mínimos para los titulares de vales de asistencia para el alquiler de Housing Choice o VASH.

Contacte a la comunidad par asistencia lingüística.

Es nuestra política admitir residentes sin distinción de raza, color, religión, sexo, discapacidad u origen nacional y cualquier otra protección de vivienda justa federal, estatal o local. Nota: Las viviendas para personas mayores están exentas de las prohibiciones contra la edad o el estado familiar.

