



PRESBYTERIAN
SENIOR LIVING
Springwood Overlook

*Vida de Apartamentos Asequible Para
Personas Mayores de 62 Años*



YORK, PA

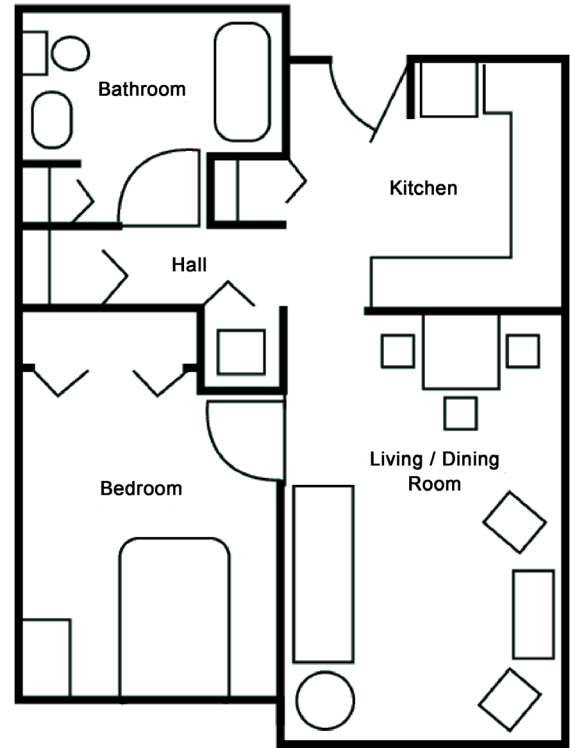
Descubre Springwood Overlook

Cada apartamento de energía eficiente incluye:

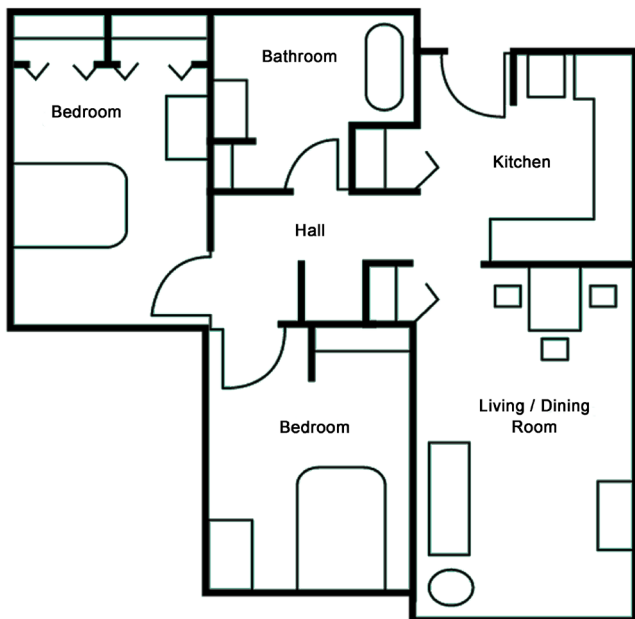
- Cocina bien equipada
- Calefacción con control individual y aire acondicionado central
- Alarmas de humo
- Se proporcionan minipersianas
- Precableado para teléfono y TV por cable

Las características adicionales incluyen:

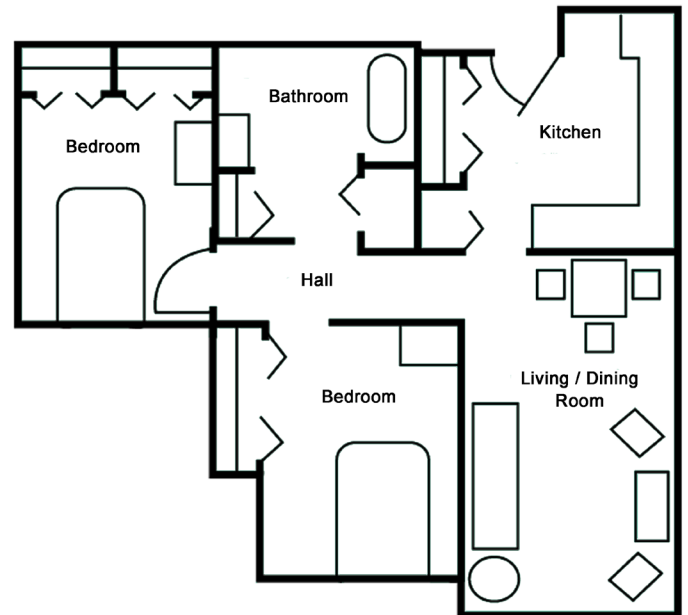
- Instalaciones de lavandería local
- Se aceptan mascotas
- Salón comunitario, gimnasio, sala de computadoras con computadora para uso de los residentes y capilla
- Comunidad libre de tabaco y sin humo
- Coordinación de servicios para residentes



Una Habitación 586 sq. ft.



Dos Habitaciones 723 sq. ft.



Dos Habitaciones 773 sq. ft.

Ofrecemos planos de planta de una y dos habitaciones. Estos son diseños de muestra para nuestros apartamentos. También contamos con apartamentos accesibles para personas con movilidad y/o discapacidad auditiva/visual.

Es nuestra política admitir residentes sin distinción de raza, color, religión, sexo, discapacidad u origen nacional y cualquier otra protección de vivienda justa federal, estatal o local. Nota: La vivienda para personas mayores está exenta de las prohibiciones contra la edad o el estado familiar.



Preguntas Frecuentes

- ***¿Dónde está la comunidad?***

Springwood Overlook se encuentra en Freedom Way, a la altura de Pauline Drive y detrás del centro comercial South York Plaza (Giant), con fácil acceso a la autopista I-83.

- ***¿Cómo se determina la elegibilidad de ingresos y alquiler?***

Se han establecido límites de alquiler e ingresos según las pautas del programa federal en función del tamaño del hogar. Los límites de ingresos calificados y las rentas se ajustan anualmente. Se aceptan vales de elección de vivienda y VASH.

Tenga en cuenta: los apartamentos dentro de la comunidad tienen diferentes límites de ingresos. La elegibilidad de un solicitante por ingresos debe determinarse en relación con un apartamento disponible. Si un solicitante no cumplen con los requisitos de ingresos para un apartamento disponible en particular, pueden retener su lugar actual en la lista de espera siempre que el ingreso familiar no sea inferior al mínimo o más que los límites máximos de ingresos para la comunidad.

- ***Reglas especiales con respecto a los hogares de los estudiantes.***

Debido a las restricciones del Servicio de Impuestos Internos (IRS), es posible que los hogares de esta comunidad no estén compuestos por estudiantes de tiempo completo a menos que se cumplan ciertas condiciones. Para más detalles, por favor pregúntenos.

- ***¿Cuánto es el depósito de seguridad y la tarifa de solicitud?***

El depósito de seguridad equivale al alquiler de un mes. Hay una pequeña tarifa de solicitud no reembolsable por solicitante.

- ***¿Están incluidos los servicios públicos en el alquiler?***

¡SÍ! El alquiler incluye agua, alcantarillado, recolección de residuos y todos los servicios eléctricos, incluidos calefacción y aire acondicionado. Usted puede tomar consuelo en el hecho de que sabrás cuáles serán tus gastos de manutención cada mes.

- ***¿Puedo tener una mascota?***

Se permiten algunas mascotas, incluidos perros y gatos. Comuníquese con el Gerente de la comunidad para más información. Se aplicará un depósito por mascota adicional y una tarifa mensual por mascota. Las mascotas deben ser debidamente licenciados e inmunizados y mantenidos en interiores a menos que estén con correa y acompañados de su dueño.

- ***¿Hay almacenamiento?***

Cada apartamento tiene un armario grande en el pasillo, un armario para ropa de cama o baño y cada habitación tiene un armario. La mayoría de los baños tienen un tocador y hay un amplio espacio para gabinetes y espacio en las cocinas.

Preguntas Frecuentes

- ***¿Cómo será vivir en Springwood Overlook?***

Hay mucho que hacer para mantenerse ocupado en Springwood Overlook. Los residentes están invitados a plantar flores o verduras usando nuestro sistema Earth Box o a disfrutar de un momento de tranquilidad sentados en uno de los bancos del patio. Nuestra espaciosa sala comunitaria es un lugar de encuentro ideal para amigos y vecinos! También está disponible para reuniones comunitarias y también puede reservarse para sus reuniones privadas funciones. Springwood Overlook es una comunidad libre de humo y tabaco.

- ***¿Hay servicios o actividades?***

El coordinador de servicios para residentes está a disposición de los residentes para ayudarles a encontrar los servicios que puedan necesitar y colabora con el Comité de Actividades en la planificación de eventos. La sala comunitaria cuenta con televisión y es el escenario de numerosas actividades. Entre estas se incluyen reuniones mensuales, cenas compartidas (*potluck*), noches de cine o juegos, bingo, veladas musicales, charlas informativas y presentaciones, fiestas temáticas en fechas festivas, así como programas de salud y bienestar. La peluquería, equipada con lavacabezas y secador, es el lugar ideal para cortarse y peinarse el cabello. El gimnasio le ayudará a mantenerse en forma. ¿Le aburre la cinta de correr? El gimnasio dispone de televisión para que pueda entretenerse mientras hace ejercicio.

- ***¿Qué pasa con las instalaciones de lavandería?***

La lavandería cuenta con lavadoras y secadoras que funcionan con tarjeta. Con sus cómodos asientos y TV, es un lugar ideal para relajarse o reunirse con amigos.

- ***¿Hay servicio de comidas?***

Si bien la comunidad no ofrece ningún servicio de comidas, se alienta a los residentes a hablar con el Coordinador de servicios para residentes para ver si califica para algún servicio local.

- ***¡Suena genial! ¿Cómo me inscribo?***

Puede obtener las solicitudes en la comunidad, descargarlas de www.springwoodoverlook.org o solicitar que se le envíe una por correo.

Si habla inglés limitado y necesita un intérprete, comuníquese con la oficina de administración y se le proporcionará uno sin cargo.

Si usted o un miembro de su hogar tiene una discapacidad y requiere una adaptación razonable, puede solicitarla en cualquier momento durante el proceso de solicitud.

Nuestra Misión

Guiada por la vida y las enseñanzas de Jesús, la misión de Presbyterian Senior Living es proporcionar comunidades y servicios compasivos, vibrantes y de apoyo para promover integridad de cuerpo, mente y espíritu.

Acerca de Presbyterian Senior Living

Fundada en 1927 y con sede en Dillsburg, Pensilvania, Presbyterian Senior Living es una de las mayores organizaciones sin fines de lucro proveedoras de viviendas para personas mayores en el país. Puede encontrar más información sobre Presbyterian Senior Living en el sitio web www.psl.org.



**PRESBYTERIAN
SENIOR LIVING**
Springwood Overlook

2330 Freedom Way • York, PA 17402
717-741-4225 • TTY #711 • www.springwoodoverlook.org

Es nuestra política admitir residentes sin distinción de raza, color, religión, sexo, discapacidad u origen nacional y cualquier otra protección de vivienda justa federal, estatal o local. Nota: La vivienda para personas mayores está exenta de las prohibiciones contra la edad o el estado familiar.



Hoja de tarifas de Springwood Overlook

Comunidad de alquiler para mayores de 62 años

Las Tasas de Alquiler (Las tarifas están sujetas a cambios)

Tamaño de Habitación	Unidad Reservada ⁽²⁾	Ingreso Mínimo ⁽³⁾	Ingreso Máximo (1 persona)	Ingreso Máximo (2 persona)	Precio del Alquiler Mensual
1	40%	\$19,080	\$29,680	\$33,920	\$795
1	50%	\$23,448	\$37,100	\$42,400	\$977
1	60%	\$23,832	\$44,520	\$50,880	\$993
2	50%	\$28,608	\$37,100	\$42,400	\$1,192
2	60%	\$28,608	\$44,520	\$50,880	\$1,192

Apartamentos Accesibles Para Movilidad y Audición/Visión

Tamaño de Habitación	Características Especiales del Apartamento ⁽¹⁾	Unidad Reservada ⁽²⁾	Ingreso Mínimo ⁽³⁾	Ingreso Máximo (1 persona)	Ingreso Máximo (2 persona)	Precio del Alquiler Mensual
1	Movilidad, Audición/Visión	50%	\$23,448	\$37,100	\$42,400	\$977
1	Movilidad, Audición/Visión	60%	\$23,832	\$44,520	\$50,880	\$993
2	Movilidad, Audición/Visión	50%	\$28,608	\$37,100	\$42,400	\$1,192
2	Audición/Visión	60%	\$28,608	\$44,520	\$50,880	\$1,192

El Alquiler Incluye:

Calefacción geotérmica, electricidad, agua, alcantarillado y eliminación de basura.

1. Para ser elegible para un apartamento con características accesible, debe requerir las características del apartamento.
2. Este complejo de apartamentos participa en el programa federal de crédito fiscal para viviendas para personas de bajos ingresos y reclama créditos fiscales por alquilar algunos o todos los apartamentos a personas con ingresos bajos a un alquiler restringido según el ingreso medio del área, una medida utilizada para determinar la asequibilidad de la vivienda. Los límites de ingresos están disponibles para hogares más grandes a pedido. Esta comunidad no da números de lista de espera porque los solicitantes pueden calificar para varias unidades reservadas según sus ingresos. Cuando un apartamento está disponible, los solicitantes son seleccionados por orden de fecha y hora de su solicitud de lista de espera para determinar si están interesados en el apartamento disponible en el alquiler designado. Los solicitantes que califican para reservas de ingresos múltiples pueden especificar que solo quieren ser contactados para la reserva más baja para la que calificaría. Nota: "Unidad reservada" es el porcentaje de donde se ubican sus ingresos en relación con el ingreso medio del área para el condado donde se encuentra esta comunidad; no significa que pagará el 50% de sus ingresos por la vivienda.
3. Los ingresos mínimos se determinan para garantizar que los residentes no paguen más del 50% de sus ingresos por gastos de vivienda. No existe un requisito de ingresos mínimos para los titulares de vales de asistencia de alquiler de Housing Choice o VASH.

Contacte a la comunidad par asistencia linguística.

Es nuestra política admitir residentes sin distinción de raza, color, religión, sexo, discapacidad u origen nacional y cualquier otra protección de vivienda justa federal, estatal o local. Nota: La vivienda para personas mayores está exenta de las prohibiciones contra la edad o el estado familiar.

*Revised 6/1/2026

