



PRESBYTERIAN
SENIOR LIVING
Silver Spring Courtyards

*Vida de Apartamento Asequible
Para Personas Mayores de 55 Años*



MECHANICSBURG, PA

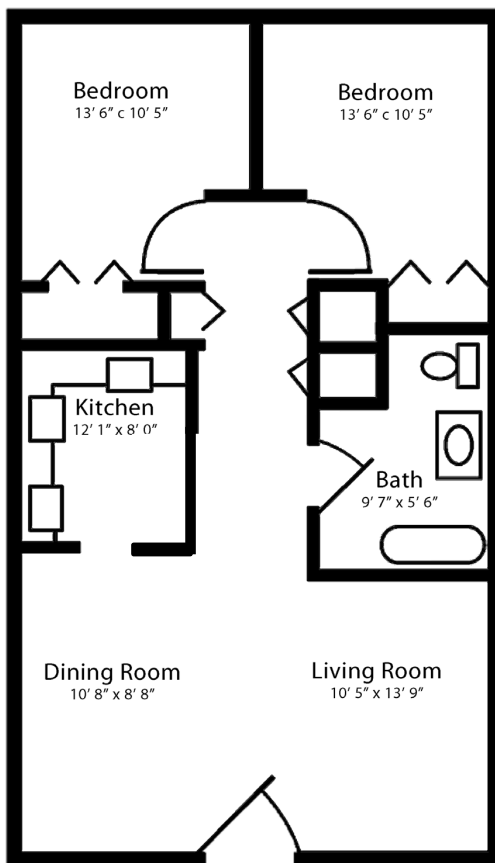
Descubre Silver Spring Courtyards

Cada apartamento de bajo consumo incluye:

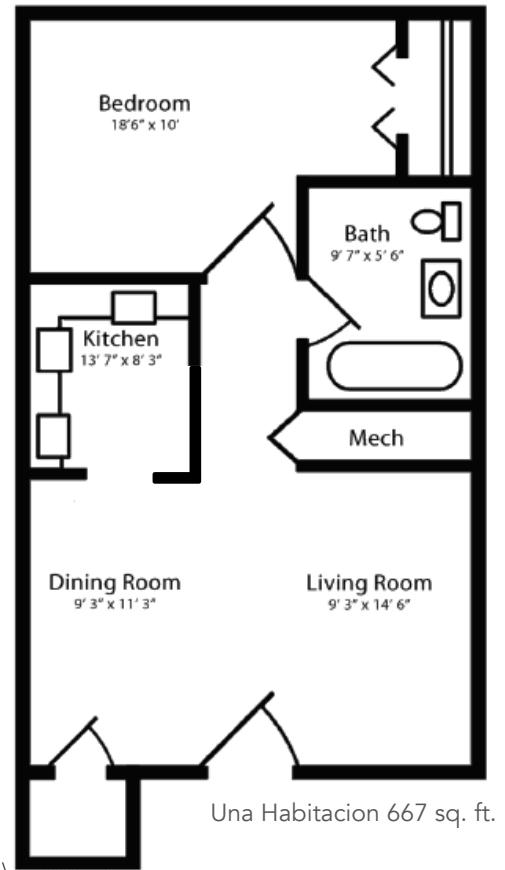
- Cocina bien equipada
- Calefacción con control individual y aire acondicionado central
- Alarmas de humo
- Se proporcionan mini persianas
- Precableado para teléfono y TV por cable

Las características adicionales incluyen:

- Se aceptan mascotas
- Sala de la Comunidad
- Comunidad libre de tabaco y sin humo
- Coordinación de servicios para residentes



Dos Habitaciones 835 sq. ft.



Una Habitación 667 sq. ft.

Ofrecemos planos de planta de una y dos habitaciones. Estos son diseños de muestra para nuestros apartamentos. También contamos con apartamentos accesibles para personas con movilidad y/o discapacidad auditiva/visual.

Preguntas Frecuentes

- ***¿Dónde está la comunidad?***

Silver Spring Courtyards se encuentra en Ashburg Drive, junto a Carlisle Pike y al lado del Cumberland Valley Educational Campus, en Mechanicsburg, PA 17050. La comunidad está situada cerca de la Interestatal 81, entre Carlisle y Harrisburg, PA.

- ***¿Cómo se determina la elegibilidad de ingresos y alquiler?***

Se han establecido límites de alquiler e ingresos según las pautas del programa federal en función del tamaño del hogar. Los límites de ingresos calificados y las rentas se ajustan anualmente. Se aceptan vales de elección de vivienda y VASH.

Tenga en cuenta: Los apartamentos dentro de la comunidad tienen diferentes límites de ingresos. La elegibilidad de ingresos de un solicitante debe determinarse en relación con un apartamento disponible. Si un solicitante no cumple con los requisitos de ingresos para un apartamento disponible en particular, puede conservar su lugar actual en la lista de espera siempre que los ingresos de su hogar no sean inferiores al límite mínimo ni superior al límite máximo de ingresos para la comunidad.

- ***Reglas especiales con respecto a hogares de estudiantes.***

Debido a las restricciones del IRS, es posible que los hogares de esta comunidad no estén compuestos en su totalidad por estudiantes de tiempo completo a menos que se cumplan ciertas condiciones. Para más detalles, por favor pregúntenos.

- ***¿Cuánto es el depósito de seguridad y la tarifa de solicitud?***

El depósito de seguridad equivale al alquiler de un mes. Hay una pequeña tarifa de solicitud no reembolsable por solicitante.

- ***¿Están incluidos los servicios públicos en el alquiler?***

¡SÍ! El alquiler incluye agua, alcantarillado, recolección de residuos. Los residentes pagan su propia electricidad. Los apartamentos están contruidos según los estándares de Comfort Home. Esto significa que están EXTREMADAMENTE bien aislados y energéticamente eficientes.

- ***¿Puedo tener una mascota?***

Se permiten algunas mascotas, incluidos perros y gatos. Comuníquese con el administrador de la comunidad para obtener más información. Se aplicará un depósito por mascota adicional y una tarifa mensual por mascota. Las mascotas deben estar debidamente autorizadas e inmunizadas y mantenerse en el interior a menos que estén atadas y acompañadas por su dueño.

- ***¿Hay almacenamiento?***

Cada apartamento tiene un armario grande en la sala de estar o en el pasillo; un armario para ropa blanca, y cada habitación tiene un armario. La mayoría de los baños tienen un tocador y hay un amplio espacio para gabinetes y encimeras en las cocinas.

Preguntas Frecuentes

- **¿Cómo será vivir en Silver Spring Courtyards?**

Cada apartamento tiene su propia entrada privada y porche delantero. Los apartamentos están contruidos alrededor de un hermoso patio central. Los residentes están invitados a plantar flores en las áreas designadas o disfrutar de un momento de tranquilidad sentados en uno de los bancos del hermoso patio. Nuestra espaciosa área de descanso en la glorieta es un lugar de encuentro ideal para amigos y vecinos. También hay una gran sala comunitaria disponible para reuniones comunitarias que también se puede reservar para funciones privadas. Silver Spring Courtyards es una comunidad libre de tabaco.

- **¿Qué pasa con las instalaciones de lavandería?**

Cada apartamento tiene conexiones para lavadora y secadora. Los residentes pueden proporcionar sus propias lavadoras y secadoras o usar la sala de lavandería operada por tarjeta.

- **¿Hay servicios o actividades?**

El Coordinador de Servicios para Residentes está disponible para ayudar a los residentes a encontrar los servicios que puedan necesitar. La Sala Comunitaria cuenta con un televisor de pantalla grande, y en ella se llevan a cabo numerosas actividades. Entre los ejemplos de actividades se incluyen cenas compartidas, noches de cine o de juegos, charlas con oradores y recursos, y fiestas temáticas durante las festividades. En la Sala Comunitaria hay una computadora con acceso a Internet que nuestros residentes pueden utilizar de forma gratuita.

- **¿Y si quiero cultivar un huerto?**

Los residentes con un "pulgar verde" pueden mostrar su habilidad en su propia parcela de jardín privado, gratis de cargo.

- **¡Suena genial! ¿Cómo me inscribo?**

Los formularios de solicitud están disponibles en la comunidad; pueden descargarse e imprimirse desde www.silverspringcourtyards.org, o bien puede llamar para solicitar que se le envíe un formulario por correo.

Si habla inglés limitado y necesita un intérprete, comuníquese con la oficina de administración y se le proporcionará uno sin cargo.

Si usted o un miembro de su hogar tiene una discapacidad y requiere una adaptación razonable, puede solicitarla en cualquier momento durante el proceso de solicitud.

Nuestra Misión

Guiada por la vida y las enseñanzas de Jesús, la misión de Presbyterian Senior Living es proporcionar comunidades y servicios compasivos, vibrantes y de apoyo para promover integridad de cuerpo, mente y espíritu.

About Presbyterian Senior Living

Fundada en 1927 y con sede en Dillsburg, PA, Presbyterian Senior Living es uno de los mayores proveedores sin fines de lucro de viviendas para personas mayores del país. Puede encontrar más información sobre Presbyterian Senior Living en el sitio web www.psl.org.



PRESBYTERIAN
SENIOR LIVING
Silver Spring Courtyards

43 Ashburg Drive, Suite 23 • Mechanicsburg, PA 17050
717-591-1413 • TTY #711 • www.silverspringcourtyards.org

Es nuestra política admitir residentes sin distinción de raza, color, religión, sexo, discapacidad u origen nacional y cualquier otra protección de vivienda justa federal, estatal o local. Nota: La vivienda para personas mayores está exenta de las prohibiciones contra la edad o el estado familiar.



Hoja de Tarifas de Silver Spring Courtyards

Complejo de Alquiler Para Mayores de 55 Años

Las tarifas están sujetas a cambios.

Las Tasas de Alquiler

Tamaño de Habitación	Unidad de Reserva ⁽²⁾	Ingreso Mínimo ⁽³⁾	Ingreso Máximo (1 Persona)	Ingreso Máximo (2 Personas)	Precio del Alquiler Mensual
1	40%	\$19,680	\$30,640	\$35,000	\$729
1	50%	\$24,600	\$38,300	\$43,750	\$934
1	60%	\$24,600	\$45,960	\$52,500	\$934
2	50%	\$29,520	\$38,300	\$43,750	\$1,118
2	60%	\$34,392	\$45,960	\$52,500	\$1,321

Apartamentos Accesibles Para Movilidad y Audición/Visión

Tamaño de Habitación	Características de Apartamento Especiales ⁽¹⁾	Unidad de Reserva ⁽²⁾	Ingreso Mínimo ⁽³⁾	Ingreso Máximo (1 Persona)	Ingreso Máximo (2 Personas)	Precio del Alquiler Mensual
1	Movilidad, Audición/Visión	40%	\$19,680	\$30,640	\$35,000	\$729
1	Movilidad	60%	\$24,600	\$45,960	\$52,500	\$934
2	Movilidad	50%	\$29,520	\$38,300	\$43,750	\$1,118
2	Audición/Visión	60%	\$34,392	\$45,960	\$52,500	\$1,321

El Alquiler Incluye:

Retiro de agua, alcantarillado y basura

1. Para ser elegible para un apartamento con características accesible, debe requerir las características del apartamento.
2. Este complejo de apartamentos participa en el programa federal de crédito fiscal para viviendas para personas de bajos ingresos y reclama créditos fiscales a cambio de alquilar algunos o todos los apartamentos a inquilinos de bajos ingresos a un alquiler restringido basado en el ingreso medio del área, una medida utilizada para determinar la asequibilidad de la vivienda. Los límites de ingresos están disponibles para hogares más grandes a pedido. Esta comunidad no proporciona números de lista de espera porque los solicitantes pueden calificar para varias unidades reservadas según sus ingresos. Cuando un apartamento está disponible, los solicitantes son seleccionados por orden de fecha y hora de su solicitud de lista de espera para determinar si están interesados en el apartamento disponible en el alquiler designado. Los solicitantes que califican para reservas de ingresos múltiples pueden especificar que solo quieren ser contactados para la reserva más baja para la que calificarían. Nota: "Unidad reservada" es el porcentaje de donde se ubican sus ingresos en relación con el ingreso medio del área para el condado donde se encuentra esta comunidad; no significa que pagará el 50% de sus ingresos por la vivienda.
3. Los ingresos mínimos se determinan para garantizar que los residentes no paguen más del 50% de sus ingresos para gastos de vivienda. No existe un requisito de ingresos mínimos para los titulares de vales de asistencia para el alquiler de Housing Choice o VASH.

Contacte a la comunidad par asistencia linguística.

Es nuestra política admitir residentes sin distinción de raza, color, religión, sexo, discapacidad u origen nacional y cualquier otra protección de vivienda justa federal, estatal o local. Nota: La vivienda para personas mayores está exenta de las prohibiciones contra la edad o el estado familiar.



*Revised 6/1/2026