



PRESBYTERIAN  
**SENIOR LIVING**  
Wisteria Commons

*Vida de Apartamento Asequible  
Para Personas Mayores de 62 Años*



**CRESCO, PA**

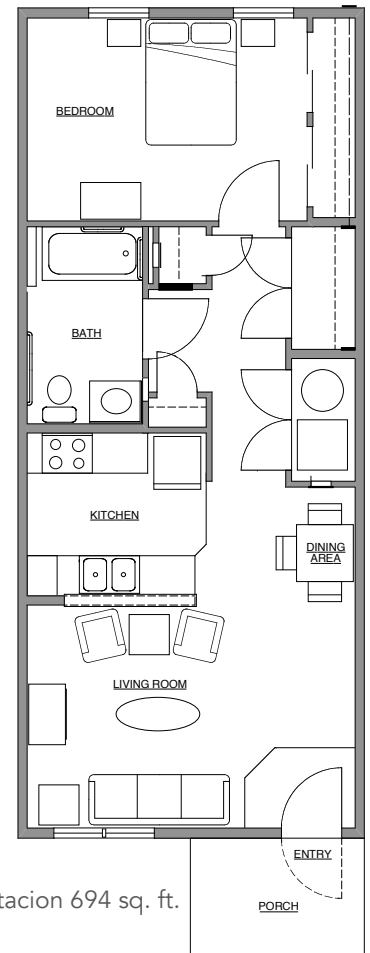
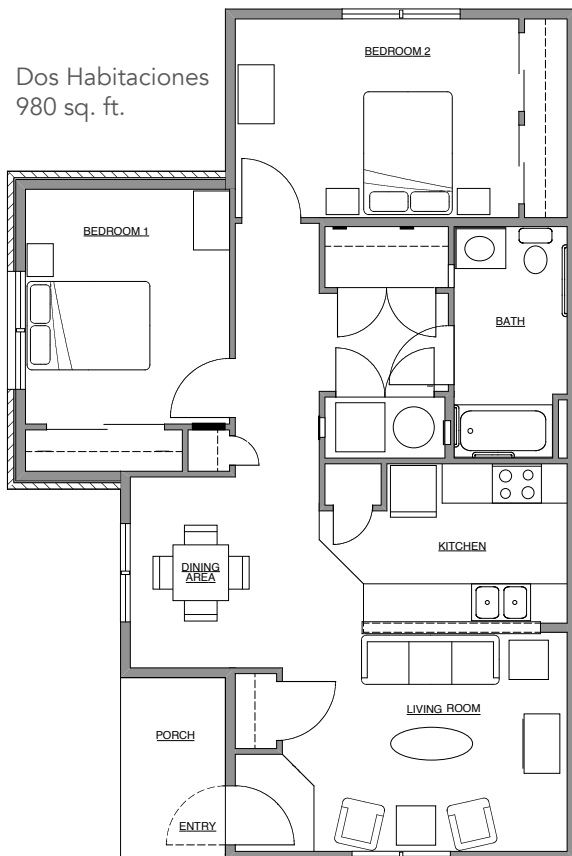
# Descubre Wisteria Commons en The Shepherds

## Cada apartamento de bajo consumo incluye:

- Cocina bien equipada
- Calefacción con control individual y aire acondicionado central
- Habitaciones amplias y luminosas con alfombras de pared a pared
- Precableado para teléfono y TV por cable

## Las características adicionales incluyen:

- Comunidad libre de tabaco y humo
- Se aceptan mascotas
- Se proporcionan persianas
- Sala comunitaria con cocina completa



Ofrecemos amplios planos de planta de una y dos habitaciones. Este es un diseño de muestra para nuestros apartamentos. También contamos con apartamentos accesibles para personas con problemas de movilidad y audición/visión.

# Preguntas Frecuentes

- ***¿Dónde está la comunidad?***

Wisteria Commons se encuentra en 827 Wisteria Commons, Cresco, PA 18326. Nuestra comunidad está a solo unos minutos de una farmacia, una biblioteca, un centro comunitario y una tienda de comestibles. Para obtener información, llame al 570-595-3013; TTY: #711.

- ***¿Cómo se determina la elegibilidad para el alquiler y los ingresos?***

Se han establecido límites de alquiler e ingresos según las pautas del programa federal en función del tamaño del hogar. Los límites de ingresos calificados y las rentas se ajustan anualmente. Se aceptan vales de elección de vivienda y VASH.

Tenga en cuenta: los apartamentos dentro de la comunidad tienen diferentes límites de ingresos. La elegibilidad por ingresos de un solicitante debe determinarse en relación con un apartamento disponible. Si un solicitante no cumple con los requisitos de ingresos para un apartamento disponible en particular, puede conservar su lugar actual en la lista de espera siempre que el ingreso de su hogar no sea menor que el mínimo o mayor que el límite máximo de ingresos para la comunidad.

- ***¿Cuánto es el depósito de seguridad y la tarifa de solicitud?***

El depósito de seguridad equivale al alquiler de un mes. Hay una pequeña tarifa de solicitud no reembolsable por solicitante.

- ***¿Están incluidos los servicios públicos en el alquiler?***

¡SÍ! El alquiler incluye agua, alcantarillado, recolección de residuos y toda la electricidad, incluida la calefacción y el aire acondicionado. Puede consolarse con el hecho de que sabrá cuáles serán sus gastos de manutención cada mes.

- ***¿Puedo tener una mascota?***

Se permiten algunas mascotas, incluidos perros y gatos. Se aplicará un depósito por mascota adicional y una tarifa mensual. Las mascotas deben estar debidamente autorizadas e inmunizadas y mantenerse en el interior a menos que estén atadas y acompañadas por su dueño. Por favor llame si necesita más información.

- ***¿Hay servicio de televisión por cable e Internet disponible?***

SÍ, a cargo del residente. Nuestro proveedor local de cable/Internet es Blue Ridge.

# Preguntas Frecuentes

- **¿Cómo será vivir en Wisteria Commons en The Shepherds?**

Disfrute del hermoso paisaje y la vida silvestre al aire libre en el corazón de Poconos. Los residentes pueden reunirse con los vecinos en la sala comunitaria para reuniones o juegos comunitarios. La proximidad de la comunidad a tiendas, restaurantes, servicios financieros y profesionales brinda innumerables oportunidades para que los residentes mantengan un estilo de vida activo y satisfactorio.

Debido a que nos preocupamos por nuestros residentes y empleados, Wisteria Commons en The Shepherds es una comunidad libre de tabaco y libre de humo. No se permite fumar ni consumir tabaco en ningún lugar de la propiedad comunitaria.

- **¿Hay almacenamiento?**

Cada apartamento tiene un gran armario en el pasillo; armario para ropa blanca y un armario en cada habitación. La mayoría de los baños tienen un tocador y hay un amplio espacio para gabinetes y encimeras en las cocinas.

- **¿Hay servicio de comidas?**

Meals on Wheels proporcionará comidas a domicilio a los residentes elegibles. Los residentes también pueden aprovechar el programa de almuerzos que se ofrece en un centro comunitario local.

- **¿Qué tal el transporte?**

Hay servicios de transporte económicos disponibles para los residentes del Pocono Pony del condado de Monroe. Hay una variedad de tiendas, restaurantes y actividades a poca distancia.

- **¡Suena genial! ¿Cómo me inscribo?**

Las solicitudes están disponibles en la comunidad, pueden descargarse desde [www.wisteriacommons.org](http://www.wisteriacommons.org), o puede solicitar que se le envíe una por correo.

Si habla inglés limitado y necesita un intérprete, comuníquese con la oficina de administración y se le proporcionará uno sin cargo.

Si usted o un miembro de su hogar tiene una discapacidad y requiere una adaptación razonable, puede solicitarla en cualquier momento durante el proceso de solicitud.

## *Nuestra misión*

Guiada por la vida y las enseñanzas de Jesús, la misión de Presbyterian Senior Living es proporcionar comunidades y servicios compasivos, vibrantes y de apoyo para promover integridad de cuerpo, mente y espíritu.

## **Acerca de Presbyterian Senior Living**

Fundada en 1927 y con sede en Dillsburg, PA, Presbyterian Senior Living es uno de los mayores proveedores sin fines de lucro de viviendas para personas mayores del país. Puede encontrar más información sobre Presbyterian Senior Living en el sitio web [www.psl.org](http://www.psl.org).



**PRESBYTERIAN  
SENIOR LIVING**  
Wisteria Commons

827 Wisteria Commons • Cresco, PA 18326  
570-595-3013 • TTY #711 • [www.wisteriacommons.org](http://www.wisteriacommons.org)

# Hoja de Tarifas de Wisteria Commons en The Shepherds

## Comunidad de Alquiler Para Mayores de 62 Años Las tarifas están sujetas a cambios.

### Las Tasas de Alquiler

Tamaño de Habitación	Unidad de Reserva <sup>(2)</sup>	Minimum Income <sup>(3)</sup>	Ingreso Máximo (1 Persona)	Ingreso Máximo (2 Personas)	Precio del Alquiler Mensual
1	40%	\$18,792	\$29,240	\$33,440	\$783
1	50%	\$23,496	\$36,550	\$41,800	\$979
1	60%	\$23,496	\$43,860	\$50,160	\$979
2	60%	\$27,360	\$43,860	\$50,160	\$1,140

### Apartamentos Accesibles Para Movilidad y Audición/Visión

Tamaño de Habitación	Características de Apartamento Especiales <sup>(1)</sup>	Unidad de Reserva <sup>(2)</sup>	Ingreso Mínimo <sup>(3)</sup>	Ingreso Máximo (1 Persona)	Ingreso Máximo (2 Personas)	Precio del Alquiler Mensual
1	Movilidad, Audición/Visión	20%	\$9,384	\$14,620	\$16,720	\$391
2	Movilidad	20%	\$11,280	\$14,620	\$16,720	\$470
2	Movilidad	60%	\$27,360	\$43,860	\$50,160	\$1,140

### El alquiler incluye:

Agua, alcantarillado, recolección de basura, calefacción y aire acondicionado

1. Para ser elegible para un apartamento con características accesible, debe requerir las características del apartamento.
2. Este complejo de apartamentos participa en el programa federal de crédito fiscal para viviendas para personas de bajos ingresos y reclama créditos fiscales a cambio de alquilar algunos o todos los apartamentos a inquilinos de bajos ingresos a un alquiler restringido según el ingreso medio del área, una medida utilizada para determinar la asequibilidad de la vivienda. Los límites de ingresos están disponibles para hogares más grandes a pedido. Esta comunidad no proporciona números de lista de espera porque los solicitantes pueden calificar para varias unidades reservadas según sus ingresos. Cuando un apartamento está disponible, los solicitantes son seleccionados por orden de fecha y hora de su solicitud de lista de espera para determinar si están interesados en el apartamento disponible en el alquiler designado. Los solicitantes que califican para reservas de ingresos múltiples pueden especificar que solo quieren ser contactados para la reserva más baja para la que calificarían. Nota: "Unidad reservada" es el porcentaje de donde se ubican sus ingresos en relación con el ingreso medio del área para el condado donde se encuentra esta comunidad; no significa que pagará el 50% de sus ingresos por la vivienda.
3. Los ingresos mínimos se determinan para garantizar que los residentes no paguen más del 50% de sus ingresos para gastos de vivienda. No existe un requisito de ingresos mínimos para los titulares de vales de asistencia para el alquiler de Housing Choice o VASH.

Contacte a la comunidad par asistencia linguística.

Es nuestra política admitir residentes sin distinción de raza, color, religión, sexo, discapacidad u origen nacional y cualquier otra protección de vivienda justa federal, estatal o local. Nota: Las viviendas para personas mayores están exentas de las prohibiciones contra la edad o el estado familiar.



\*Revised 5/1/26