



PRESBYTERIAN
SENIOR LIVING
Westminster Place

*Vida de apartamento asequible
para personas mayores de 62 años*



HUNTINGDON, PA

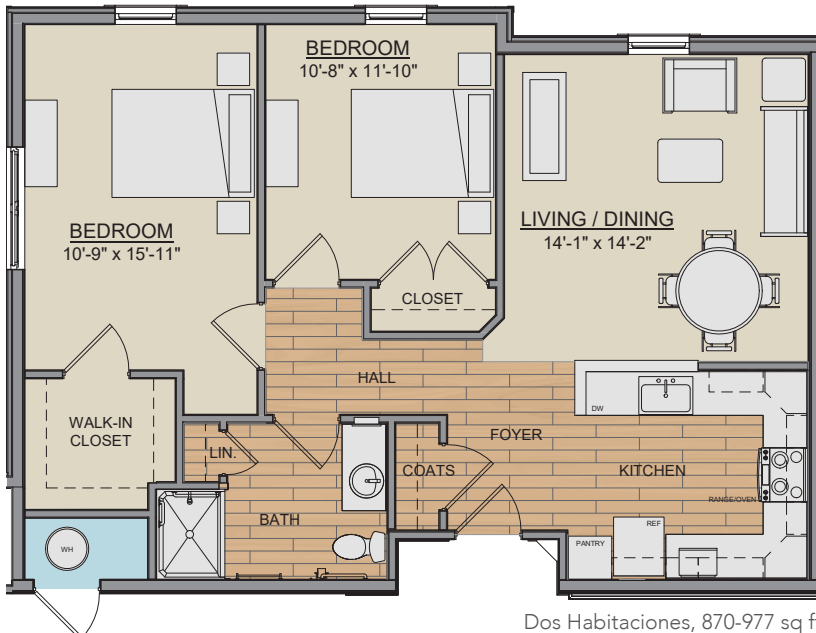
Descubre Westminster Place en Huntingdon

Cada apartamento de bajo consumo incluye:

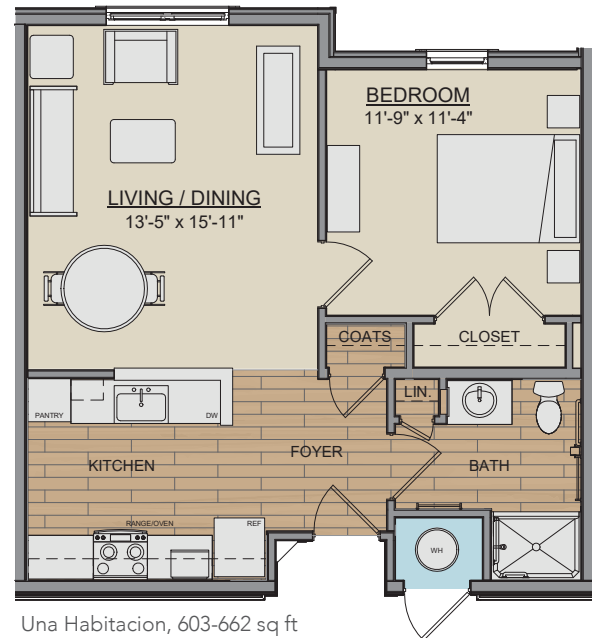
- Cocina bien equipada
- Calefacción con control individual y aire acondicionado central
- Alarmas de humo
- Precableado para teléfono y TV por cable

Las características adicionales incluyen:

- Mantenimiento de apartamentos interiores y exteriores
- Amplio estacionamiento gratis
- Amplia sala comunitaria con cocina
- Mascota amigable
- Seis apartamentos adaptados para personas con movilidad reducida
- Instalaciones de lavandería en el lugar
- Almacenamiento adicional
- Comunidad libre de tabaco y humo
- Coordinación de servicios para residentes
- Gimnasio, salón, biblioteca
- Correo interno
- Mantenimiento de emergencia las 24 horas
- Edificio con acceso controlado



Dos Habitaciones, 870-977 sq ft



Una Habitación, 603-662 sq ft

Ofrecemos eficiencias, un dormitorio y planos de planta de dos habitaciones.

Estos son diseños de muestra para nuestros apartamentos. También tenemos accesible apartamentos para personas con movilidad y/o problemas de audición/visión.

Si usted o un miembro de su hogar tiene una discapacidad y requiere una alojamiento, puede solicitarlo en cualquier momento durante el proceso de solicitud.

Preguntas Frecuentes

- **¿Dónde está la comunidad?**

Westminster Place está ubicado en Huntingdon, PA, cerca de State College, Altoona y el lago Raystown. Westminster Place abrió sus puertas en 2022 y fue construido para ofrecer comodidad, estabilidad y oportunidades.

- **¿Como son los alquileres?**

Se han establecido límites de alquiler e ingresos según las pautas del programa federal en función del tamaño del hogar. Los límites de ingresos calificados y las rentas se ajustan anualmente. Se aceptan vales de elección de vivienda y VASH. Tenga en cuenta: los apartamentos dentro de la comunidad tienen diferentes límites de ingresos. La elegibilidad de ingresos de un solicitante debe determinarse en relación con un apartamento disponible. Si un solicitante no cumple con los requisitos de ingresos para un apartamento disponible en particular, puede conservar su lugar actual en la lista de espera siempre que el ingreso de su hogar no sea menor que el mínimo o mayor que el límite máximo de ingresos para la comunidad. También ofrecemos (3) apartamentos de una habitación y (5) apartamentos de dos habitaciones a precio de mercado. Se aplican calificaciones de ingresos y activos.

- **¿Cuánto es el depósito de seguridad y la tarifa de solicitud?**

El depósito de seguridad equivale al alquiler de un mes. Hay una pequeña tarifa de solicitud no reembolsable por solicitante.

- **¿Están incluidos los servicios públicos en el alquiler?**

¡SÍ! El alquiler incluye agua, alcantarillado, recolección de residuos y todos los servicios eléctricos, incluidos calefacción y aire acondicionado. Puede consolarse con el hecho de que sabrá cuáles serán sus gastos de manutención cada mes.

- **¿Puedo tener una mascota**

Se permiten algunas mascotas, incluidos perros y gatos. Se aplicará un depósito por mascota adicional y una tarifa por mascota mensual. Las mascotas deben estar debidamente autorizadas e inmunizadas y mantenerse en el interior a menos que estén atadas y acompañadas por su dueño.

- **¿Hay algún servicio o actividad?**

Nuestro Coordinador de Servicios para Residentes asistirá a los residentes para encontrar los servicios que necesiten. En la Sala Comunitaria se llevan a cabo numerosas actividades. Entre los ejemplos de actividades se incluyen reuniones mensuales, cenas comunitarias, noches de cine o de juegos, bingo, noches de música, charlas con oradores y recursos, fiestas temáticas durante las festividades, así como programas de salud y bienestar.

- **¡Suena genial! ¿Cómo me inscribo?**

Puede recoger las solicitudes en la comunidad, descargarlas desde www.wphuntingdon.org o solicitar que se le envíe una por correo.

Si habla un inglés limitado y necesita un intérprete, comuníquese con la oficina de administración y se le proporcionará uno sin cargo.

Si usted o un miembro de su hogar tiene una discapacidad y requiere una adaptación razonable, puede solicitarla en cualquier momento durante el proceso de solicitud.

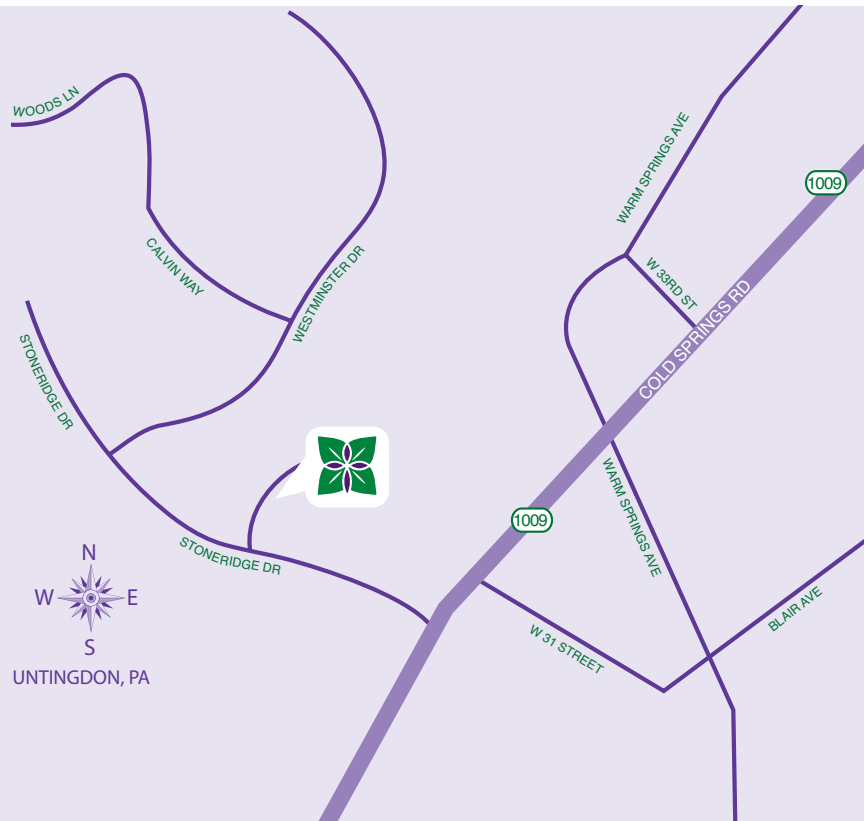
Nuestra Misión

Guiada por la vida y las enseñanzas de Jesús, la misión de Presbyterian Senior Living es proporcionar comunidades y servicios compasivos, vibrantes y de apoyo para promover integridad de cuerpo, mente y espíritu.

Acerca de Presbyterian Senior Living

Fundada en 1927 y con sede en Dillsburg, PA, Presbyterian Senior Living es uno de los mayores proveedores sin fines de lucro de viviendas para personas mayores del país. Puede encontrar más información sobre Presbyterian Senior Living en el sitio web www.psl.org.

Westminster Place es una de nuestras comunidades de vivienda asequible más recientes y goza de una ubicación conveniente cerca del lago Raystown. La comunidad ofrece un acceso práctico a servicios esenciales, con un hospital y un supermercado situados a tan solo una milla de distancia, y una farmacia ubicada a cinco millas de la comunidad.



PRESBYTERIAN
SENIOR LIVING
Westminster Place

814-644-2100 • TTY #711

149 Beech Lane • Huntingdon, PA 16652

www.wphuntingdon.org

Hoja de Tarifas de Westminster Place en Huntingdon

Comunidad de alquiler para mayores de 62 años Las tarifas están sujetas a cambios.

Las Tasas de Alquiler

Tamaño de Dormitorio	Unidad de Reserva ⁽²⁾	Ingreso Mínimo ⁽³⁾	Ingreso Máximo (1 Persona)	Ingreso Máximo (2 Personas)	Precio del Alquiler Mensual
1	50%	\$19,944	\$31,050	\$35,450	\$831
1	60%	\$22,440	\$37,260	\$42,540	\$935
1	TASA DE MERCADO	\$26,400	Does not apply	Does not apply	\$1,100
2	50%	\$22,080	\$31,050	\$35,450	\$920
2	60%	\$24,000	\$37,260	\$42,540	\$1,000
2	TASA DE MERCADO	\$30,600	Does not apply	Does not apply	\$1,275

Apartamentos Accesibles Para Movilidad y Audición/Visión

Tamaño de Dormitorio	Características especiales del apartamento (1)	Unidad de Reserva ⁽²⁾	Ingreso Mínimo ⁽³⁾	Ingreso Máximo (1 Persona)	Ingreso Máximo (2 Personas)	Precio del Alquiler Mensual
1	Movilidad, Audición/Visión	20%	\$7,968	\$12,420	\$14,180	\$332
1	Movilidad, Audición/Visión	50%	\$19,944	\$31,050	\$35,450	\$831
1	Movilidad	60%	\$22,440	\$37,260	\$42,540	\$935
2	Movilidad, Audición/Visión	20%	\$9,576	\$12,420	\$14,180	\$399
2	Movilidad	50%	\$22,080	\$31,050	\$35,450	\$920
2	Audición/Visión	60%	\$24,000	\$37,260	\$42,540	\$1,000

El Alquiler Incluye:

Agua, alcantarillado, recolección de residuos, todo eléctrico, incluido calefacción y aire acondicionado

1. Para ser elegible para un apartamento con características accesible, debe requerir las características del apartamento.
2. Este complejo de apartamentos participa en el programa federal de crédito fiscal para viviendas de bajos ingresos y reclama créditos fiscales a cambio de alquilar algunos o todos los apartamentos a inquilinos de bajos ingresos a un alquiler restringido basado en el ingreso medio del área, una medida utilizada para determinar la asequibilidad de la vivienda. Los límites de ingresos están disponibles para hogares más grandes a pedido. Esta comunidad no proporciona números de lista de espera porque los solicitantes pueden calificar para varias unidades reservadas según sus ingresos. Cuando un apartamento está disponible, los solicitantes son seleccionados por orden de fecha y hora de su solicitud de lista de espera para determinar si están interesados en el apartamento disponible en el alquiler designado. Los solicitantes que califiquen para reservas de ingresos múltiples pueden especificar que solo quieren ser contactados para la reserva más baja para la que calificarían. Nota: "Unidad reservada" es el porcentaje de donde se ubican sus ingresos en relación con el ingreso medio del área para el condado donde se encuentra esta comunidad; no significa que pagará el 50% de sus ingresos por la vivienda.
3. Los ingresos mínimos se determinan para garantizar que los residentes no paguen más del 50% de sus ingresos para gastos de vivienda. No existe un requisito de ingresos mínimos para los titulares de vales de asistencia para el alquiler de Housing Choice o VASH.

Contacte a la comunidad par asistencia linguística.