



PRESBYTERIAN
SENIOR LIVING
Westminster Place

*Vida de Apartamento Asequible
Para Personas Mayores de 55 Años*



LANCASTER, PA

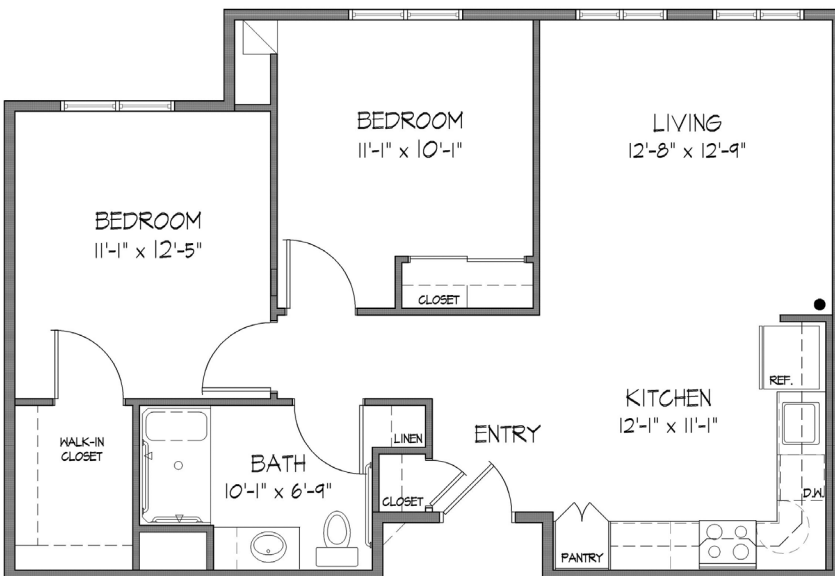
Descubre Westminster Place en The Long Community

Cada apartamento de bajo consumo incluye:

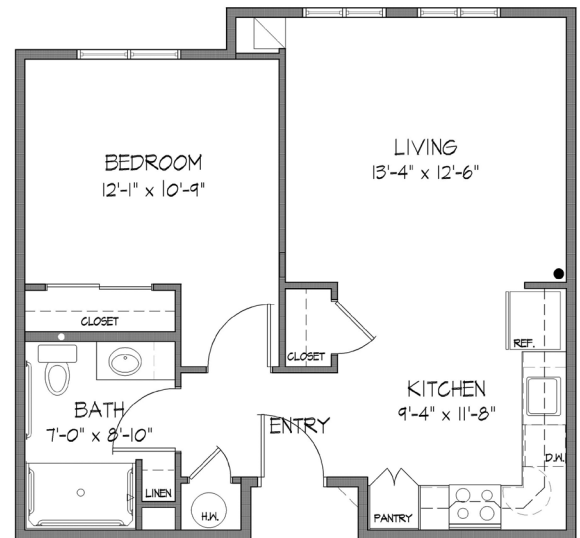
- Cocina bien equipada
- Calefacción con control individual y aire acondicionado central
- Alfombrado de pared a pared
- Alarmas de humo
- Se proporcionan mini persianas
- Precableado para teléfono y TV por cable

Las características adicionales incluyen:

- Gimnasio, biblioteca, sala de juegos, dos salones
- Movilidad y audición/visiones accesibles apartamentos disponibles
- Se aceptan mascotas
- Sala de la Comunidad
- Computadora con acceso a Internet para uso de los residentes
- Comunidad libre de tabaco y humo
- Coordinación de servicios para residentes
- Instalaciones de lavandería en el lugar



Dos Habitaciones 800 sq. ft.



Una Habitación 600 sq. ft.

Ofrecemos planos de planta de una y dos habitaciones. Estos son diseños de muestra para nuestros apartamentos. También contamos con apartamentos accesibles para personas con movilidad y/o discapacidad auditiva/visual.

Preguntas Frecuentes

- **¿Dónde está la comunidad?**

Westminster Place at The Long Community se encuentra en el 600 East Roseville Road, justo al lado de Oregon Pike, en Lancaster, PA 17601.

- **¿Cómo se determina la elegibilidad de ingresos y alquiler?**

Se han establecido límites de alquiler e ingresos según las pautas del programa federal en función del tamaño del hogar. Los límites de ingresos calificados y las rentas se ajustan anualmente. Se aceptan vales de elección de vivienda y VASH.

Tenga en cuenta: los apartamentos dentro de la comunidad tienen diferentes límites de ingresos. La elegibilidad por ingresos de un solicitante debe determinarse en relación con un apartamento disponible. Si un solicitante no cumple con los requisitos de ingresos para un apartamento disponible en particular, puede conservar su lugar actual en la lista de espera siempre que el ingreso de su hogar no sea menor que el mínimo o mayor que el límite máximo de ingresos para la comunidad.

- **¿Cuánto es el depósito de seguridad y la tarifa de solicitud?**

El depósito de seguridad equivale al alquiler de un mes. Hay una pequeña tarifa de solicitud no reembolsable por solicitante.

- **¿Están incluidos los servicios públicos en el alquiler?**

¡Sí! El alquiler incluye agua, alcantarillado, recolección de residuos y todo lo eléctrico, incluidos calefacción y aire acondicionado. Puede consolarse con el hecho de que sabrá cuáles serán sus gastos de manutención cada mes.

- **¿Puedo tener una mascota?**

Se permiten algunas mascotas, incluidos perros y gatos. Se aplicará un depósito por mascota adicional y una tarifa mensual por mascota. Las mascotas deben estar debidamente autorizadas e inmunizadas y mantenerse en el interior a menos que estén atadas y acompañadas por su dueño.

- **¿Cómo será vivir en Westminster Place en The Long Community?**

En Westminster Place hay muchas formas de mantenerse ocupado. El coordinador de servicios para residentes está a disposición de los residentes para ayudarles a encontrar los servicios que necesiten y colabora con el Comité de Actividades de Residentes en la planificación de eventos. La sala comunitaria cuenta con televisión y es el escenario de numerosas actividades. Entre ellas se incluyen cenas compartidas, noches de cine o juegos, bingo, veladas musicales, charlas informativas, fiestas temáticas en fechas festivas y programas de salud y bienestar. La biblioteca dispone de un ordenador con acceso a Internet que los residentes pueden utilizar de forma gratuita. La sala de ejercicios le permitirá mantenerse en forma; si le aburre caminar en la cinta, la sala cuenta con televisión para que pueda entretenerse mientras hace ejercicio. Además, el complejo dispone de una peluquería que ofrece servicios tanto para hombres como para mujeres.

Frequently Asked Questions

- *¿Hay servicio de comidas?*

Si bien la comunidad no ofrece ningún servicio de comidas, se alienta a los residentes a hablar con el Coordinador de servicios para residentes para ver si califica para algún servicio local. Pueden disfrutarlos en la cafetería, recibirlos en sus apartamentos o elegir compartir una comida con amigos en el comedor del campus.

- *¡Suena genial! ¿Cómo me inscribo?*

Las solicitudes pueden imprimirse desde www.psl.org/wplong, están disponibles en la comunidad o se enviarán por correo si así se solicita.

Si habla inglés limitado y necesita un intérprete, comuníquese con la oficina de administración y se le proporcionará uno sin cargo.

Si usted o un miembro de su hogar tiene una discapacidad y requiere una adaptación razonable, puede solicitarla en cualquier momento durante el proceso de solicitud.



Nuestra Misión

Guiada por la vida y las enseñanzas de Jesús, la misión de Presbyterian Senior Living es proporcionar comunidades y servicios compasivos, vibrantes y de apoyo para promover integridad de cuerpo, mente y espíritu.

Acerca de Presbyterian Senior Living

Fundada en 1927 y con sede en Dillsburg, Pensilvania, Presbyterian Senior Living es una de las mayores organizaciones sin fines de lucro proveedoras de viviendas para personas mayores en el país. Puede encontrar más información sobre Presbyterian Senior Living en el sitio web www.psl.org.



**PRESBYTERIAN
SENIOR LIVING**
Westminster Place

600 East Roseville Road, Bldg 1000 • Lancaster, PA 17601
717-381-4930 • TTY #711 • www.psl.org/wplong

Es nuestra política admitir residentes sin distinción de raza, color, religión, sexo, discapacidad u origen nacional y cualquier otra protección de vivienda justa federal, estatal o local. Nota: Las viviendas para personas mayores están exentas de las prohibiciones contra la edad o el estado familiar.



Hoja de Tarifas de Westminster Place en The Long Community

Complejo de Alquiler Para Mayores de 55 Años

Las Tasas de Alquiler (Tarifas sujetas a cambios)

Tamaño de Habitación	Unidad de Reserva ⁽²⁾	Ingreso Mínimo ⁽³⁾	Ingreso Máximo (1 Persona)	Ingreso Máximo (2 Personas)	Precio del Alquiler Mensua
1	20%	\$9,816	\$15,300	\$17,480	\$409
1	30%	\$14,736	\$22,950	\$26,200	\$614
1	40%	\$19,656	\$30,600	\$34,960	\$819
1	50%	\$24,576	\$38,250	\$43,700	\$1,024
1	60%	\$27,600	\$45,900	\$52,440	\$1,150
2	50%	\$29,400	\$38,250	\$43,700	\$1,225
2	60%	\$33,000	\$45,900	\$52,440	\$1,375

Apartamentos Accesibles Para Movilidad y Audición/Visión

Tamaño de Habitación	Características de Apartamento Especiales ⁽¹⁾	Unidad de Reserva ⁽²⁾	Ingreso Mínimo ⁽³⁾	Ingreso Máximo (1 Persona)	Ingreso Máximo (1 Persona)	Precio del Alquiler Mensua
1	Movilidad	20%	\$9,816	\$15,300	\$17,480	\$409
1	Audición/Visión	40%	\$19,656	\$30,600	\$34,960	\$819
1	Movilidad, Audición/Visión	50%	\$24,576	\$38,250	\$43,700	\$1,024
2	Movilidad, Audición/Visión	50%	\$29,400	\$38,250	\$43,700	\$1,225

El alquiler incluye:

Calefacción, electricidad, agua, alcantarillado, recogida de basura y estacionamiento

1. Para ser elegible para un apartamento con características accesible, debe requerir las características del apartamento.
2. Este complejo de apartamentos participa en el programa federal de crédito fiscal para viviendas de bajos ingresos y reclama créditos fiscales a cambio de alquilar algunos o todos los apartamentos a inquilinos de bajos ingresos a un alquiler restringido basado en el ingreso medio del área, una medida utilizada para determinar la asequibilidad de la vivienda. Los límites de ingresos están disponibles para hogares más grandes a pedido. Esta comunidad no proporciona números de lista de espera porque los solicitantes pueden calificar para varias unidades reservadas según sus ingresos. Cuando un apartamento está disponible, los solicitantes son seleccionados por orden de fecha y hora de su solicitud de lista de espera para determinar si están interesados en el apartamento disponible en el alquiler designado. Los solicitantes que califican para reservas de ingresos múltiples pueden especificar que solo quieren ser contactados para la reserva más baja para la que calificarían. Nota: "Unidad reservada" es el porcentaje de donde se ubican sus ingresos en relación con el ingreso medio del área para el condado donde se encuentra esta comunidad; no significa que pagará el 50% de sus ingresos por la vivienda.
3. Los ingresos mínimos se determinan para garantizar que los residentes no paguen más del 50% de sus ingresos para gastos de vivienda. No existe un requisito de ingresos mínimos para los titulares de vales de asistencia para el alquiler de Housing Choice o VASH.

Contacte a la comunidad par asistencia lingüística.