



PRESBYTERIAN
SENIOR LIVING
Westminster Place

*Vida de Apartamento Asequible
Para Personas Mayores de 62 Años*



YORK, PA

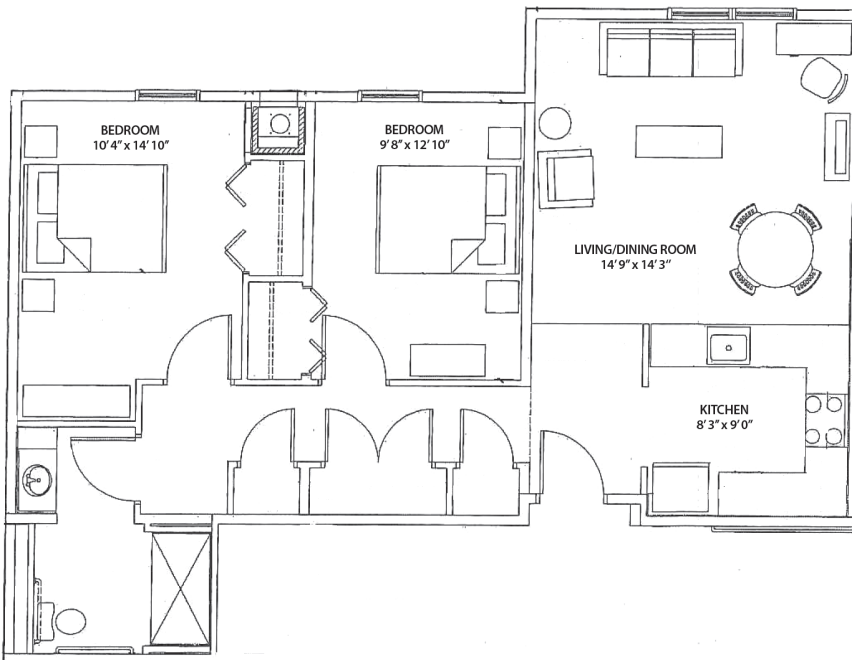
Descubre Westminster Place en Queen Street

Cada apartamento de bajo consumo incluye:

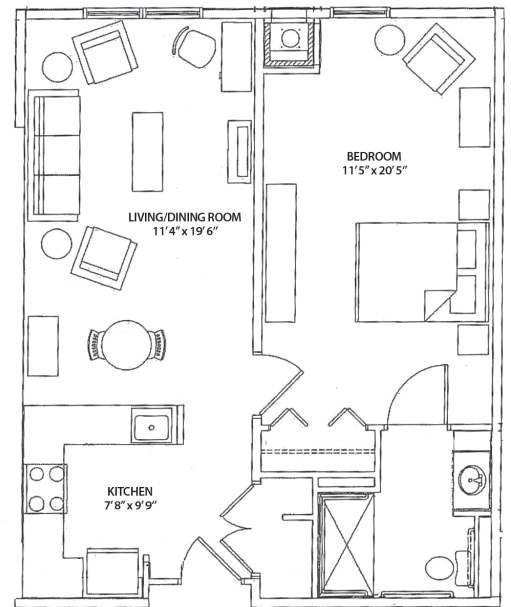
- Cocina bien equipada
- Calefacción con control individual y aire acondicionado central
- Habitaciones luminosas y aireadas
- Precableado para teléfono y TV por cable

Las características adicionales incluyen:

- Instalaciones de lavandería en el lugar
- Biblioteca y gimnasio
- Comunidad libre de tabaco y humo
- Se aceptan mascotas
- Se proporcionan persianas
- Sala comunitaria con cocina completa



Dos Habitaciones 866 sq. ft.



Una Habitación 603 sq. ft.

Ofrecemos amplios planos de planta de una y dos habitaciones. Este es un diseño de muestra para nuestros apartamentos. También contamos con apartamentos accesibles para personas con problemas de movilidad.

Preguntas Frecuentes

- **¿Dónde está la comunidad?**

Westminster Place at Queen Street se encuentra justo a la salida de la Ruta 83, a unas 25 millas de Harrisburg, PA; 32 millas de Lancaster, PA; y 52 millas de Baltimore, MD.

- **¿Cómo se determina la elegibilidad para el alquiler y los ingresos?**

Se han establecido límites de alquiler e ingresos según las pautas del programa federal en función del tamaño del hogar. Los límites de ingresos calificados y las rentas se ajustan anualmente. Se aceptan vales de elección de vivienda y VASH.

Tenga en cuenta: los apartamentos dentro de la comunidad tienen diferentes límites de ingresos. La elegibilidad por ingresos de un solicitante debe determinarse en relación con un apartamento disponible. Si un solicitante no cumple con los requisitos de ingresos para un apartamento disponible en particular, puede conservar su lugar actual en la lista de espera siempre que el ingreso de su hogar no sea menor que el mínimo o mayor que el límite máximo de ingresos para la comunidad.

- **¿Cuánto es el depósito de seguridad y la tarifa de solicitud?**

El depósito de seguridad equivale al alquiler de un mes. Hay una tarifa de solicitud modesta y no reembolsable por solicitante.

- **¿Están incluidos los servicios públicos en el alquiler?**

¡Sí! El alquiler incluye servicios de agua, alcantarillado, recolección de residuos, gas y electricidad, incluida la calefacción y el aire acondicionado. Puede consolarse con el hecho de que sabrá cuáles serán sus gastos de mantenimiento cada mes.

- **¿Puedo tener una mascota?**

Se permiten algunas mascotas, incluidos perros y gatos. Se aplicará un depósito por mascota adicional y una tarifa mensual. Las mascotas deben estar debidamente autorizadas e inmunizadas y mantenerse en el interior a menos que estén atadas y acompañadas por su dueño. Por favor llame si necesita más información.

- **¿Hay servicio de televisión por cable e Internet disponible?**

Todos los apartamentos estarán precableados con cableado exclusivo para servicios de teléfono, internet y televisión por cable. Dado que los residentes pagan por estos servicios, puede elegir cualquier proveedor disponible.

Preguntas Frecuentes

- **¿Cómo será vivir en Westminster Place en Queen Street?**

Nuestro Coordinador de Servicios para Residentes asistirá a los residentes para encontrar los servicios que necesiten. En la Sala Comunitaria se llevan a cabo numerosas actividades. Entre los ejemplos de actividades se incluyen reuniones mensuales, cenas comunitarias, noches de cine o de juegos, bingo, noches de música, charlas con oradores y recursos, fiestas temáticas durante las festividades, así como programas de salud y bienestar.

- **¿Hay almacenamiento?**

Cada apartamento tiene un armario grande en el pasillo, armario para ropa blanca y uno en cada habitación. La mayoría de los baños tienen un tocador y hay un amplio espacio para gabinetes y encimeras en las cocinas. También se proporcionarán casilleros de almacenamiento para residentes individuales en toda la comunidad.

- **¿Y si quiero un jardín?**

Los residentes con un "pulgar verde" disfrutarán de la jardinería en las camas elevadas que se proporcionarán en el área de asientos del Courtyard Oasis ubicada en el lado sur del edificio.

- **¿Hay servicio de comidas?**

Si bien la comunidad no ofrece ningún servicio de comidas, se recomienda a los residentes que hablen con el Coordinador de servicios para residentes para ver si califica para algún servicio local.

- **¿Hay servicios o actividades?**

Nuestro Coordinador de servicios para residentes está disponible para ayudar a los residentes a encontrar los servicios que puedan necesitar. Se alienta a los residentes a involucrarse con la Asociación de residentes para planificar actividades como cenas compartidas, noches de cine o juegos, bingo, noche de música, oradores y recursos y fiestas temáticas durante las festividades, así como programas de salud y bienestar. El centro comercial South York Plaza está a poca distancia a pie y brinda comodidades a una variedad de tiendas.

- **¡Suena genial! ¿Cómo me inscribo?**

Puede descargar e imprimir las solicitudes desde www.wpyork.org, recogerlas en la comunidad, o contactarnos para solicitar una por correo.

Si habla inglés limitado y necesita un intérprete, comuníquese con la oficina de administración y se le proporcionará uno sin cargo.

Si usted o un miembro de su hogar tiene una discapacidad y requiere una adaptación razonable, puede solicitarla en cualquier momento durante el proceso de solicitud.

Nuestra Misión

Guiada por la vida y las enseñanzas de Jesús, la misión de Presbyterian Senior Living es proporcionar comunidades y servicios compasivos, vibrantes y de apoyo para promover integridad de cuerpo, mente y espíritu.

Acerca de Presbyterian Senior Living

Fundada en 1927 y con sede en Dillsburg, PA, Presbyterian Senior Living es uno de los mayores proveedores sin fines de lucro de viviendas para personas mayores del país. Puede encontrar más información sobre Presbyterian Senior Living en el sitio web www.psl.org.



**PRESBYTERIAN
SENIOR LIVING**
Westminster Place

150 Pauline Drive • York, PA 17402
717-741-2368 • TTY #711 • www.wpyork.org

Es nuestra política admitir residentes sin distinción de raza, color, religión, sexo, discapacidad u origen nacional y cualquier otra protección de vivienda justa federal, estatal o local. Nota: La vivienda para personas mayores está exenta de las prohibiciones contra la edad o el estado familiar.



Hoja de Tarifas de Westminster Place en Queen Street

Complejo de Alquiler Para Mayores de 62 Años

Las tarifas están sujetas a cambios.

Las Tasas de Alquiler

Tamaño de Habitación	Unidad de Reserva ⁽²⁾	Ingreso Mínimo ⁽³⁾	Ingreso Máximo (1 Persona)	Ingreso Máximo (2 Personas)	Precio del Alquiler Mensual
1	20%	\$9,528	\$14,840	\$16,960	\$397
1	50%	\$23,832	\$37,100	\$42,400	\$993
1	60%	\$28,200	\$44,520	\$50,880	\$1,175
2	50%	\$28,200	\$37,100	\$42,400	\$1,175
2	60%	\$33,600	\$44,520	\$50,880	\$1,400

Apartamentos Accesibles Para Movilidad y Audición/Visión

Tamaño de Habitación	Características de Apartamento Especiales ⁽¹⁾	Unidad de Reserva ⁽²⁾	Ingreso Mínimo ⁽³⁾	Ingreso Máximo (1 Persona)	Ingreso Máximo (2 Personas)	Precio del Alquiler Mensual
1	Mobility	20%	\$9,528	\$14,840	\$16,960	\$397
1	Mobility, Hearing/Vision	50%	\$23,832	\$37,100	\$42,400	\$993
1	Mobility	60%	\$28,200	\$44,520	\$50,880	\$1,175
2	Mobility	20%	\$11,448	\$14,840	\$16,960	\$477
2	Mobility, Hearing/Vision	60%	\$33,600	\$44,520	\$50,880	\$1,400

El Alquiler Incluye

Retiro de gas, electricidad, agua, alcantarillado y basura

1. Para ser elegible para un apartamento con características accesible, debe requerir las características del apartamento.
2. Este complejo de apartamentos participa en el programa federal de crédito fiscal para viviendas de bajos ingresos y reclama créditos fiscales a cambio de alquilar algunos o todos los apartamentos a inquilinos de bajos ingresos a un alquiler restringido basado en el ingreso medio del área, una medida utilizada para determinar la asequibilidad de la vivienda. Los límites de ingresos están disponibles para hogares más grandes a pedido. Esta comunidad no da números de lista de espera porque los solicitantes pueden calificar para varias unidades reservadas según sus ingresos. Cuando un apartamento está disponible, los solicitantes son seleccionados por orden de fecha y hora de su solicitud de lista de espera para determinar si están interesados en el apartamento disponible en el alquiler designado. Los solicitantes que califiquen para reservas de ingresos múltiples pueden especificar que solo quieren ser contactados para la reserva más baja para la que calificarían. Nota: "Unidad reservada" es el porcentaje de donde se ubican sus ingresos en relación con el ingreso medio del área para el condado donde se encuentra esta comunidad; no significa que pagará el 50% de sus ingresos por la vivienda.
3. Los ingresos mínimos se determinan para asegurar que los residentes no paguen más del 50% de sus ingresos para gastos de vivienda. No existe un requisito de ingresos mínimos para los titulares de vales de asistencia para el alquiler de Housing Choice o VASH.

Contacte a la comunidad par asistencia linguística.

Es nuestra política admitir residentes sin distinción de raza, color, religión, sexo, discapacidad u origen nacional y cualquier otra protección de vivienda justa federal, estatal o local. Nota: La vivienda para personas mayores está exenta de las prohibiciones contra la edad o el estado familiar.



*Revised 5/1/26