



PRESBYTERIAN  
**SENIOR LIVING**  
Westminster Place

*Vida de Apartamento Asequible  
Para Personas Mayores de 55 Años*



**OXFORD, PA**

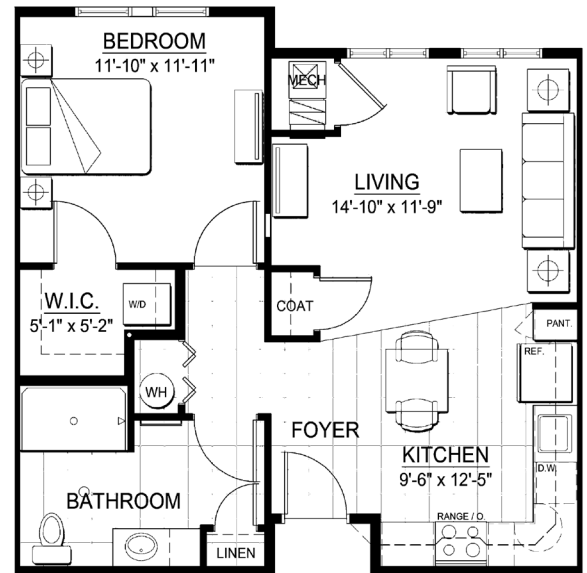
# Descubre Westminster Place en Ware

Cada apartamento de bajo consumo incluye:

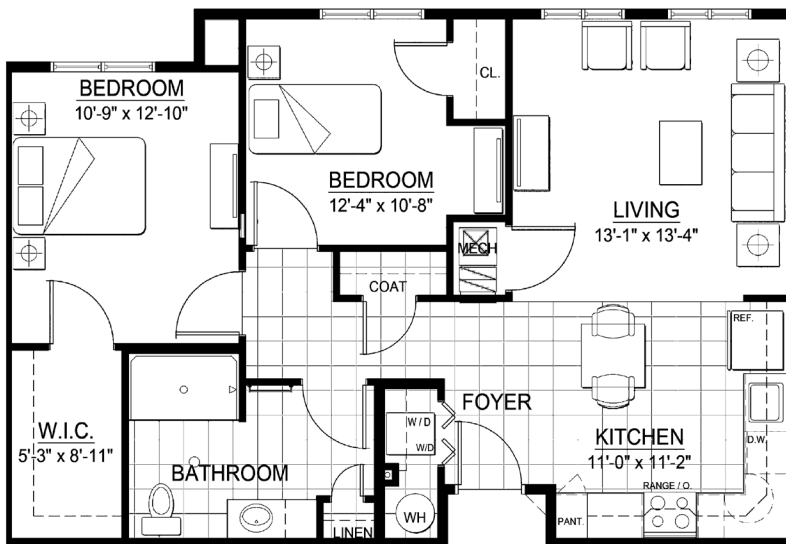
- Cocina bien equipada
- Calefacción con control individual y aire acondicionado central
- Armarios espaciosos
- Habitaciones amplias y luminosas con alfombras de pared a pared
- Inodoros de altura cómoda y barras de apoyo
- Cables de emergencia
- Precableado para teléfono y TV por cable

Las características adicionales incluyen:

- Coordinación de servicios para residentes
- Mantenimiento de emergencia las 24 horas
- Comunidad libre de tabaco y sin humo
- Se aceptan mascotas
- Biblioteca, gimnasio y capilla
- Puertas de acceso controladas
- Lavadoras y secadoras en apartamento
- Amplio aparcamiento gratuito
- Sala comunitaria con cocina completa



Típico de un dormitorio, 714-739 sq ft



Típico de dos dormitorios, 904-917 sq ft

Ofrecemos amplios planos de planta de una y dos habitaciones. Estos son diseños de muestra para nuestros apartamentos. También contamos con apartamentos accesibles para personas con movilidad y/o discapacidad auditiva/visual.

# Preguntas Frecuentes

- **¿Qué tiene de único Westminster Place?**

Westminster Place forma parte del campus de Ware Presbyterian Village y consta de 61 apartamentos. De estos, 30 son condominios individuales que se ofrecen a precios de mercado; sus residentes firman un contrato de «Plan de Vida» y abonan una cuota de ingreso. Los otros 31 apartamentos son unidades de alquiler; para acceder a ellos, los solicitantes deben cumplir con criterios específicos de elegibilidad de ingresos, establecidos de conformidad con el Programa de Créditos Fiscales para Viviendas de Bajos Ingresos (LIHTC, por sus siglas en inglés). La información contenida en este folleto se refiere a las unidades de alquiler del programa LIHTC.

- **¿Cómo se determinan las rentas?**

Se han establecido límites de alquiler e ingresos según las pautas del programa federal en función del tamaño del hogar. Los límites de ingresos calificados y las rentas se ajustan anualmente. Se aceptan vales de elección de vivienda y VASH.

Tenga en cuenta: los apartamentos dentro de la comunidad tienen diferentes límites de ingresos. La elegibilidad por ingresos de un solicitante debe determinarse en relación con un apartamento disponible. Si un solicitante no cumple con los requisitos de ingresos para un apartamento disponible en particular, puede conservar su lugar actual en la lista de espera siempre que el ingreso de su hogar no sea menor que el mínimo o mayor que el límite máximo de ingresos para la comunidad.

- **¿Cuánto es el depósito de seguridad y la tarifa de solicitud?**

El depósito de seguridad equivale al alquiler de un mes. Hay una pequeña tarifa de solicitud no reembolsable por solicitante.

- **¿Están incluidos los servicios públicos en el alquiler?**

¡SÍ! El alquiler incluye agua, alcantarillado, recolección de residuos y todo lo eléctrico, incluidos calefacción y aire acondicionado. Puede consolarse con el hecho de que sabrá cuáles serán sus gastos de manutención cada mes.

- **¿Puedo tener una mascota?**

Se permiten algunas mascotas, incluidos perros y gatos. Comuníquese con el Gerente de la comunidad para obtener más información. Se aplicará un depósito por mascota adicional y una tarifa mensual por mascota. Las mascotas deben estar debidamente autorizadas e inmunizadas y mantenerse en el interior a menos que estén atadas y acompañadas por su dueño.

- **¿Hay servicio de televisión por cable e Internet disponible?**

Todos los apartamentos estarán precableados con cableado exclusivo para teléfono, internet y servicios de televisión por cable.

- **¿Cómo será vivir en Westminster Place at Ware?**

Estos cómodos apartamentos de bajo consumo tendrán alfombras de pared a pared, con Pisos vinílicos en cocina y baño. Las cocinas estarán bien equipadas con grandes aparatos. La espaciosa sala comunitaria, con su cocina completa, albergará una variedad de actividades planificadas.

# Preguntas Frecuentes

Debido a que nos preocupamos por nuestros residentes y empleados, Westminster Place at Ware es una comunidad libre de tabaco y libre de humo. No se permite fumar ni consumir tabaco en ningún lugar de la premisa.

- **¿Hay suficiente espacio de almacenamiento?**

Cada apartamento tiene una amplia cocina con despensa y cada habitación tiene un armario. Todos los baños tienen un tocador con armario para ropa blanca. Los casilleros de almacenamiento están disponibles para necesidades de almacenamiento adicionales.

- **¿Qué pasa con las instalaciones de lavandería?**

Cada apartamento cuenta con lavadora y secadora.

- **¿Se proporcionan cortinas para las ventanas?**

Se proporcionan minipersianas en cada ventana. Los residentes pueden instalar más propios tratamientos de ventana.

- **¿Hay servicio de comidas?**

Los residentes pueden comprar comidas diarias en persona o hacer arreglos para la entrega desde el bistró del campus, la cafetería y el comedor del almacén y pagarlas sobre la marcha; no hay un plan de comidas disponible ni obligatorio.

- **¿Qué tal el transporte?**

Hay un servicio de transporte del campus al Bistro, Dining Room, Warehouse Café, parque para perros, salón de belleza, barbería y spa, tiendas de regalos, salas de manualidades y de computación, centro acuático y de acondicionamiento físico, etc. Los detalles del transporte se pueden obtener a través del Coordinador de Servicios para Residentes de la comunidad.

- **¿Hay algún servicio o actividad?**

Nuestro Coordinador de Servicios para Residentes y la Asociación de Residentes coordinan los servicios y actividades. La Sala Comunitaria cuenta con televisión, y en ella se llevan a cabo numerosas actividades. Entre los ejemplos de actividades se incluyen cenas compartidas, noches de cine o de juegos, bingo, noches de música, charlas con oradores invitados y recursos informativos, fiestas temáticas durante las festividades, así como programas de salud y bienestar. En el campus principal hay acceso a un Centro Informático que dispone de una computadora con conexión a internet, la cual nuestros residentes pueden utilizar de forma gratuita. El Gimnasio le permitirá mantenerse en forma. ¿Se aburre un poco en la cinta de correr? El Gimnasio cuenta con televisión para que pueda entretenerse mientras camina hacia una mejor condición física. Asimismo, se ofrecen clases de ejercicio dirigidas por un instructor dos veces por semana (sin costo alguno).

- **¡Suena genial! ¿Cómo me inscribo?**

Puede recoger las solicitudes en la comunidad, descargarlas e imprimirlas desde [www.westminsterplaceware.org](http://www.westminsterplaceware.org), o solicitar que se le envíe una por correo.

Si habla un inglés limitado y necesita un intérprete, comuníquese con la oficina de administración y se le proporcionará uno sin cargo.

Si usted o un miembro de su hogar tiene una discapacidad y requiere una adaptación razonable, puede solicitarla en cualquier momento durante el proceso de solicitud.

## *Nuestra Misión*

Guiada por la vida y las enseñanzas de Jesús, la misión de Presbyterian Senior Living es proporcionar comunidades y servicios compasivos, vibrantes y de apoyo para promover integridad de cuerpo, mente y espíritu.

## **Acerca de Presbyterian Senior Living**

Fundada en 1927 y con sede en Dillsburg, PA, Presbyterian Senior Living es uno de los mayores proveedores sin fines de lucro de viviendas para personas mayores del país. Puede encontrar más información sobre Presbyterian Senior Living en el sitio web [www.psl.org](http://www.psl.org).

Westminster Place, inaugurado en 2017, está situado en el campus de Ware Presbyterian Village y es único por ser una combinación de viviendas de alquiler basadas en los ingresos y condominios a precio de mercado. Se invita a los residentes a participar en las actividades que se llevan a cabo en el campus de Ware.



**PRESBYTERIAN  
SENIOR LIVING**  
Westminster Place

51 Lancaster Avenue • Oxford, PA 19363  
610-998-2575 • TTY #711 • [www.westminsterplaceware.org](http://www.westminsterplaceware.org)

Es nuestra política admitir residentes sin distinción de raza, color, religión, sexo, discapacidad u origen nacional y cualquier otra protección de vivienda justa federal, estatal o local. Nota: Las viviendas para personas mayores están exentas de las prohibiciones contra la edad o el estado familiar.



# Hoja de Tarifas de Westminster Place en Ware

## Comunidad de Alquiler Para Mayores de 55 Años

Las tarifas están sujetas a cambios.

### Las Tasas de Alquiler

Tamaño de Habitación <sup>(1)</sup>	Unidad de Reserva <sup>(2)</sup>	Ingreso Mínimo <sup>(3)</sup>	Ingreso Máximo (1 Persona)	Ingreso Máximo (2 Personas)	Precio del Alquiler Mensual
1**	20%	\$11,040	\$17,180	\$19,640	\$460
1	60%	\$33,120	\$51,540	\$58,920	\$1,380
2	60%	\$38,400	\$51,540	\$58,920	\$1,600

\*\*El residente DEBE requerir acceso para movilidad o características de audición/visión del apartamento.

### El Alquiler Incluye:

Calefacción, electricidad, agua, alcantarillado, recolección de basura y estacionamiento.

1. Para ser elegible para un apartamento con características accesible, debe requerir las características del apartamento.
2. Este complejo de apartamentos participa en el programa federal de crédito fiscal para viviendas para personas de bajos ingresos y reclama créditos fiscales a cambio de alquilar algunos o todos los apartamentos a inquilinos de bajos ingresos a un alquiler restringido según el ingreso medio del área, una medida utilizada para determinar la asequibilidad de la vivienda. Los límites de ingresos están disponibles para hogares más grandes a pedido. Esta comunidad no proporciona números de lista de espera porque los solicitantes pueden calificar para varias unidades reservadas según sus ingresos. Cuando un apartamento está disponible, los solicitantes son seleccionados por orden de fecha y hora de su solicitud de lista de espera para determinar si están interesados en el apartamento disponible en el alquiler designado. Los solicitantes que califican para reservas de ingresos múltiples pueden especificar que solo quieren ser contactados para la reserva más baja para la que calificarían. Nota: "Unidad reservada" es el porcentaje de donde se ubican sus ingresos en relación con el ingreso medio del área para el condado donde se encuentra esta comunidad; no significa que pagará el 50% de sus ingresos por la vivienda.
3. Los ingresos mínimos se determinan para garantizar que los residentes no paguen más del 50% de sus ingresos para gastos de vivienda. No existe un requisito de ingresos mínimos para los titulares de vales de asistencia para el alquiler de Housing Choice o VASH.

Contacte a la comunidad par asistencia lingüística.

Es nuestra política admitir residentes sin distinción de raza, color, religión, sexo, discapacidad u origen nacional y cualquier otra protección de vivienda justa federal, estatal o local. Nota: Las viviendas para personas mayores están exentas de las prohibiciones contra la edad o el estado familiar.



\*Revised 5/1/26