



PRESBYTERIAN
SENIOR LIVING
Westminster Place

*Vida de Apartamento Asequible
Para Personas Mayores de 55 Años*



Westminster Place at Carroll Village ofrece apartamentos de una y dos habitaciones para personas mayores de 55 años. Su ubicación en la ruta 15 y la ruta 74 proporciona un fácil acceso a todo lo que el área de Dillsburg tiene para ofrecer.

DILLSBURG, PA

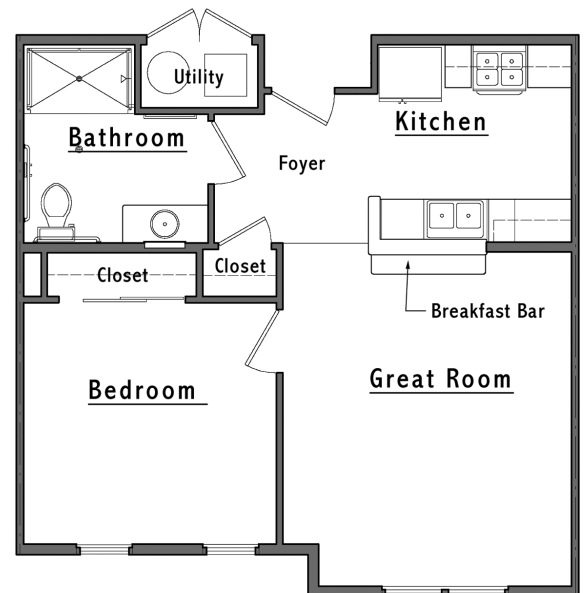
Descubre Westminster Place en Carroll Village

Cada apartamento de bajo consumo incluye:

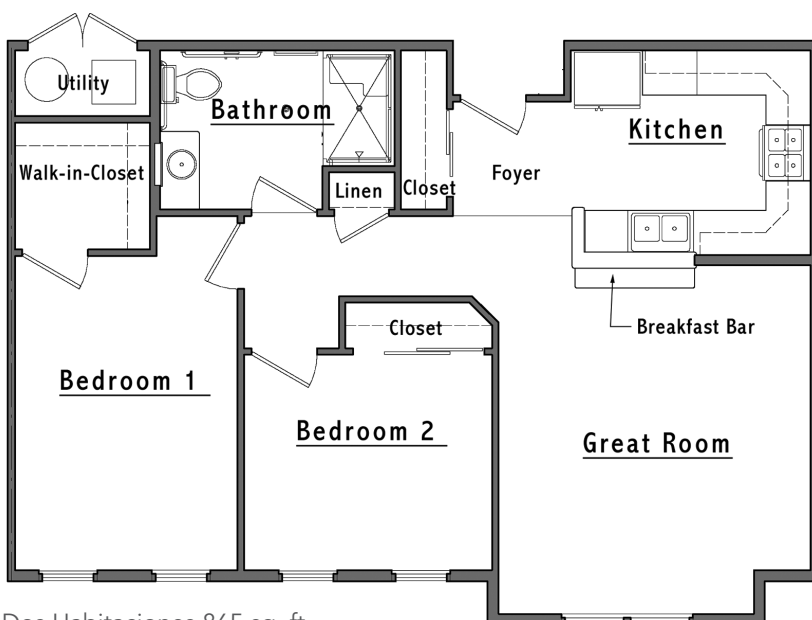
- Cocina bien equipada
- Calefacción con control individual y aire acondicionado central
- Alarmas de humo
- Precableado para teléfono y TV por cable
- Se proporcionan minipersianas

Las características adicionales incluyen:

- Gimnasio y biblioteca con servicio de internet
- Apartamentos accesibles para discapacitados disponibles
- Se aceptan mascotas
- Sala de la Comunidad
- Plaza de parking interior gratuita
- Unidades de almacenamiento
- Comunidad libre de tabaco y humo
- Coordinación de servicios para residentes
- Lavandería en el lugar ubicada en cada piso



Una Habitación 650 sq. ft.



Dos Habitaciones 865 sq. ft.

Ofrecemos planos de planta de una y dos habitaciones. Estos son diseños de muestra para nuestros apartamentos. También contamos con apartamentos accesibles para personas con movilidad y/o discapacidad auditiva/visual.

Preguntas Frecuentes

- **¿Dónde está la comunidad?**

Westminster Place en Carroll Village es una comunidad de viviendas asequibles, reservada únicamente para los mayores de 55 años, ubicada en Two Trinity Drive West, Dillsburg, PA. Para obtener información, llame al 717-432-1670, TTY #711.

- **¿Cómo se determina la elegibilidad de ingresos y alquiler?**

Los límites de ingresos y alquileres que califican se ajustan anualmente y se basan en la elegibilidad de ingresos del hogar y la designación del apartamento. Los ingresos por debajo del mínimo que se muestra pueden considerarse con un garante de arrendamiento calificado. Se aceptan vales de elección de vivienda y VASH. Llama para obtener más detalles.

Tenga en cuenta: los apartamentos dentro de la comunidad tienen diferentes límites de ingresos. La elegibilidad por ingresos de un solicitante debe determinarse en relación con un apartamento disponible. Si un solicitante no cumple con los requisitos de ingresos para un apartamento disponible en particular, puede conservar su lugar actual en la lista de espera siempre que el ingreso de su hogar no sea menor que el mínimo o mayor que el límite máximo de ingresos para la comunidad.

- **¿Cuánto es el depósito de seguridad y la tarifa de solicitud?**

El depósito de seguridad equivale al alquiler de un mes. Hay una pequeña tarifa de solicitud no reembolsable por solicitante.

- **¿Están incluidos los servicios públicos en el alquiler?**

¡SÍ! El alquiler incluye agua, alcantarillado, recolección de residuos, calefacción a gas y todo lo eléctrico, incluidas luces, electrodomésticos y aire acondicionado. Puede consolarse con el hecho de que sabrá cuáles serán sus gastos de mantenimiento cada mes.

- **¿Puedo tener una mascota?**

Se permiten algunas mascotas, incluidos perros y gatos. Comuníquese con el administrador de la comunidad para obtener más información. Se aplicará un depósito por mascota adicional y una tarifa mensual por mascota. Las mascotas deben estar debidamente autorizadas e inmunizadas y mantenerse en el interior a menos que estén atadas y acompañadas por su dueño.

Preguntas Frecuentes

- **¿Cómo será vivir en Westminster Place en Carroll Village?**

¡Hay mucho para mantenerse ocupado en Westminster Place! El Coordinador de Servicios para Residentes está disponible para ayudar a los residentes a encontrar los servicios que puedan necesitar. Alentamos a los residentes a participar en la Asociación de residentes. Los residentes pueden reunirse con los vecinos en la sala comunitaria para reuniones o juegos comunitarios. El Salón Comunitario tiene un televisor con televisión por cable y allí se llevan a cabo muchas actividades. Los ejemplos de actividades incluyen reuniones mensuales, cenas compartidas, noches de películas o juegos, bingo, noches de música, oradores y recursos, y fiestas temáticas durante las festividades, así como programas de salud y bienestar. La sala comunitaria también está disponible para ser reservada para funciones privadas. Los residentes pueden mantenerse en forma en el gimnasio o disfrutar de un momento de tranquilidad en nuestras sillas de patio. Ofrecemos estacionamiento en nuestro estacionamiento subterráneo, para que nunca tenga que preocuparse por quitar la nieve de su automóvil. • **¿Hay almacenamiento?**

Cada apartamento tiene un armario grande en la entrada, un armario para ropa blanca y cada habitación tiene un armario. Los baños tienen un tocador y hay un amplio espacio para gabinetes y encimeras en las cocinas.

- **¿Hay servicio de comidas?**

Meals on Wheels proporcionará comidas a domicilio a los residentes elegibles. El Marketplace Café sirve una variedad de comidas con especialidades diarias/semanales. Los residentes también pueden aprovechar el programa de almuerzos que se ofrece en el Dillsburg Senior Center.

- **¡Suena genial! ¿Cómo me inscribo?**

Llámenos al 717-432-1670 o TTY #711 y con gusto le enviaremos una solicitud por correo o le indicaremos a dónde acudir para un servicio más rápido.

Si habla inglés limitado y necesita un intérprete, comuníquese con la oficina de administración y se le proporcionará uno sin cargo.

Si usted o un miembro de su hogar tiene una discapacidad y requiere una adaptación razonable, puede solicitarla en cualquier momento durante el proceso de solicitud.



Nuestra Misión

Guiada por la vida y las enseñanzas de Jesús, la misión de Presbyterian Senior Living es proporcionar comunidades y servicios compasivos, vibrantes y de apoyo para promover integridad de cuerpo, mente y espíritu.

Acerca de Presbyterian Senior Living

Fundada en 1927 y con sede en Dillsburg, PA, Presbyterian Senior Living es uno de los proveedores sin fines de lucro más grandes de atención para personas mayores del país, con 30 ubicaciones en Pennsylvania, Ohio, Maryland y Delaware. Presbyterian Senior Living cumple su propósito y misión caritativos al proporcionar una gama completa de atención médica, vivienda y otros servicios comunitarios relacionados de alta calidad dirigidos principalmente a personas de 55 años o más. Puede encontrar más información sobre Presbyterian Senior Living en el sitio web www.presbyterianseniorliving.org.



**PRESBYTERIAN
SENIOR LIVING**
Westminster Place

Two Trinity Drive West • Dillsburg, PA 17019
717-432-1670 • TTY #711 • www.carrollvillage.org

Es nuestra política admitir residentes sin distinción de raza, color, religión, sexo, discapacidad u origen nacional y cualquier otra protección de vivienda justa federal, estatal o local. Nota: La vivienda para personas mayores está exenta de las prohibiciones contra la edad o el estado familiar.



Hoja de Tarifas de Westminster Place en Carroll Village

Complejo de Alquiler Para Mayores de 55 Años Las tarifas están sujetas a cambios.

Las Tasas de Alquiler

Tamaño de Habitación	Unidad de Reserva ⁽²⁾	Ingreso Mínimo ⁽³⁾	Ingreso Máximo (1 Persona)	Ingreso Máximo (2 Personas)	Precio del Alquiler Mensual
1	50%	\$20,880	\$36,800	\$42,050	\$870
1	60%	\$21,360	\$44,160	\$50,460	\$890
2	60%	\$27,360	\$44,160	\$50,460	\$1,140

Apartamentos Accesibles Para Movilidad y Audición/Visión

Tamaño de Habitación	Special Apartment Features ⁽¹⁾	Unit Set-aside ⁽²⁾	Ingreso Mínimo ⁽³⁾	Ingreso Máximo (1 Persona)	Ingreso Máximo (2 Personas)	Precio del Alquiler Mensual
1	Mobility	20%	\$9,456	\$14,720	\$16,820	\$394
1	Hearing/Vision	50%	\$20,880	\$36,800	\$42,050	\$870
2	Mobility	20%	\$11,352	\$14,720	\$16,820	\$473

El Alquiler Incluye:

Calefacción a gas y agua caliente, electricidad, agua, alcantarillado, recolección de basura, estacionamiento subterráneo, y lavandería

1. Para ser elegible para un apartamento con características especiales, debe requerir las características del apartamento.
2. Este complejo de apartamentos participa en el programa federal de crédito fiscal para viviendas de bajos ingresos y reclama créditos fiscales a cambio de alquilar algunos o todos los apartamentos a inquilinos de bajos ingresos a un alquiler restringido basado en el ingreso medio del área, una medida utilizada para determinar la asequibilidad de la vivienda. Los límites de ingresos están disponibles para hogares más grandes a pedido. Esta comunidad no da números de lista de espera porque los solicitantes pueden calificar para varias unidades reservadas según sus ingresos. Cuando un apartamento está disponible, los solicitantes son seleccionados por orden de fecha y hora de su solicitud de lista de espera para determinar si están interesados en el apartamento disponible en el alquiler designado. Los solicitantes que califiquen para reservas de ingresos múltiples pueden especificar que solo quieren ser contactados para la reserva más baja para la que calificarían. Nota: "Unidad reservada" es el porcentaje de donde se ubican sus ingresos en relación con el ingreso medio del área para el condado donde se encuentra esta comunidad; no significa que pagará el 50% de sus ingresos por la vivienda.
3. Los ingresos mínimos se determinan para garantizar que los residentes no paguen más del 50% de sus ingresos para gastos de vivienda. sNo existe un requisito de ingresos mínimos para los titulares de vales de asistencia para el alquiler de Housing Choice o VASH.

Contacte a la comunidad par asistencia linguística.

